

<b>Fierăstraie pentru tăiat betonul</b>	4 - 15
<b>Rachete de subtraversare - IP</b>	16 - 17
<b>Mașini de măturat cu perii rotative</b>	
<b>Tocătoare de crengi</b>	18 - 34
<b>Mașini de transplantat arbori</b>	38 - 49
<b>Mulcere și freze de cioate</b>	50 - 85
<b>Echipamente pentru pepiniere</b>	86 - 104
<b>Mașini de pregătit pământul</b>	105-108
<b>Utilaje pentru gazon</b>	109-110
<b>Despicătoare pentru lemn de foc</b>	111
<b>Retroexcavatoare, -stivuitoare, foreze pământ</b>	112-113
<b>Ferăstraie de retezat</b>	114-115
<b>Consumabile și accesorii</b>	116-124
<b>Mașini si componente agricole</b>	125
<b>Software</b>	126
<b>Index</b>	127-128
<b>Erată:</b>	





## Fierăstraie pentru tăiat betonul



ICS / Redzaw reprezintă soluția pentru multe aplicații speciale: tăieri de mare profunzime, tăieri de precizie, în spații greu accesibile, utilizând segmente diamantate.

Taie aproape orice: beton, beton armat, granit, piatră, cărămida, BCA. ICS / REDZAW este parte a grupului BLOUNT și se adresează constructorilor, apărării civile, prestatorilor, firmelor de arhitectura peisajera.

## Compania

Înființată în 1992, în Portland, Oregon USA, ICS este lider mondial în ceea ce privește tehnologia de utilizare a lanțurilor diamantate.

ICS proiectează, produce și comercializează ferăstraiele pentru tăierea betonului, lanțuri diamantate dar și alte produse pentru construcții sau accesorii speciale.

Ca inventator al tehnologiei de tăiere a betonului cu lanț diamantat, ICS a dezvoltat și creat în mod continuu produse inovative patentând noi și noi soluții.



## Principalele avantaje tehnice



- Tăieri profunde – până la 60 cm
- Colțuri drepte
- Tăieri în spații înguste, reduse
- Realizează găuri mici: 7,6 cm x 7,6 cm
- Greutate redusă, portabilitate
- Realizarea unei mari economii de timp
- Fără recul

## Tehnologia

Ferastraiele pentru beton ICS permit o tăiere mai sigură, mai precisă și mai curată în timpul cel mai scurt.

Datorită posibilității de tăiere în profunzime și cu colțuri drepte, operația de tăiere se poate face în pași puțini și cu efort mai mic. Vechile și tradiționalele unelte de lovire ce provocau deteriorarea zidurilor și afectau structura de rezistență vor fi acum de domeniul trecutului. Tăieri profunde. Tăieri rapide, tăieri ce străpung peretele. Sunt eliminate ajustările ulterioare.

O necesitate de excavare mai mică, mai multa precizie.



## Utilizare

### Construcții – în general

- Începând cu modelele sub 8 kg, raportul putere – greutate este foarte bun, designul compact, încâpând astfel în orice trusă de scule.
- Ușor de utilizat, poate fi pus în funcțiune în doar câteva minute de oricare membru al echipei de lucrători.
- Tăiere sigura, abraziva pentru o munca de precizie ridicata
- Intretinere usoara – înainte de depozitare se clateste cu apa si se unguie sina, lantul si starterul.
- Realizarea deschiderilor de pana la 9 cm – recomandat pentru aplicatii mecanice si electrice.
- Taieri in profunzime fara depasirea dimensiunilor dorite

### Construcții utilitare

- Tăiere în profunzime a tuburilor de beton
- Degajări fără percuție – risc redus de distrugeri accidentale / fără recul
- Mai puține săpături necesare

### Aplicații

- Perforarea tuburilor de beton
- Gropi utilitare (sifon, sahturi de intretinere etc.)
- Mici deschideri
- Indepartarea betonului



### Construcții de zidarie

- Realizarea de mici deschideri de pana la 9 cm / latura asigura taierea chiar si a unei singure caramizi din zid;
- Datorita lipsei reculului, este asigurata o tăiere sigură;
- Tăierea de colțuri drepte, cu linii clar conturate;
- Lanturi universale ce taie atat caramida cat si piatra, betonul sau materialele sintetice.

### Aplicații

- Ferestre, deschideri pentru uși
- Rosturi de dilatare, orificii pentru drenaj
- Reparații de zidarie, remodelarea pereților de cărămidă



### Aplicatii

- Fundații;
- Tuburi de beton;
- Deschideri pentru panouri / întrerupatoare electrice;
- Deschideri de aerisire;
- Rosturi de dilatare;
- Guri de ventilatie / aerisire;
- Degajari pentru borduri;
- Consolidari antiseismice.

### Construcții peisagistice

- Tăieri profunde, sub nivelul apei în cazul fontanelor arteziene și jocurile de apă
- Lanț de tăiere abraziv pentru munca de precizie la tăiatul de roci și pietre;
- Tăiere de linii curbe în pietre și pavaje;
- Cu greutatea pornind sub 7 kg, utilajele ICS / REDZAW asigură o buna mobilitate la locul de munca.

### Aplicatii

- Taieri in unghi ascutit sau in arce de cerc
- Taieri roca naturala pentru fontani arteziene
- Realizarea rigolelor si canalelor pe suprafata pietrelor
- Posibilitatea realizarii de imbinari netede si exacte



**Cel mai nou, mai ușor și mai accesibil ferăstrău de la ICS!**

Noul 603GC de la ICS este cel mai ușor motor-ferăstrău pe benzină pentru tăiat betonul de pe piață. Cântărind mai puțin de 8 kg, acest ferăstrău va face tăieri cu profunzimi de până la 25 cm, realizând contururi drepte fără ajustări ulterioare. Dispunând de un motor puternic de 64 cm<sup>3</sup>, 3,1 kW și un sistem avansat, multicameral de filtrare a aerului poziționat în partea din spate, este de încredere și destul de puternic pentru a putea fi utilizat la tăierea unei mari varietăți de betoane sau de zidărie.

#### Avantaje și utilizări

- manevrabil și ușor de utilizat
- tăieri profunde de până la 25 cm
- tăieri cu colțuri fără a depăși conturul
- tăieri de formă neregulată
- utilizare sigură, fără recul
- tăiere umedă, fără praf

#### Caracteristici

- sistem multicameral de filtrare a aerului, montat în partea din spate, proiectat pentru tăieri umede
- WallWalker® cu doua picioare pentru tăieri stabile și vibrații reduse
- supapa de decompresie ce ușurează pornirea
- maner ergonomic ce asigura o tăiere echilibrată atât pe verticală cât și pe orizontală
- sistem de pornire proiectat pentru durabilitate și performanță în condiții de tăiere umedă
- lanțul fixat pe interiorul ambreiajului asigură o echilibrare mai bună a ferăstrăului
- ambreiaj montat la exterior ce-i asigură o răcire mai bună și o viață mai lungă

Greutate	8,0 kg – cu lamă și lanț
Adâncimea de tăiere	Până la 25 cm
Turație motor	11500 ± 500 rpm, controlată electronic 2800 – 3200 rpm, mers în gol
Putere motor	3,1 kW (4,2 CP) la 9500 rpm
Tip motor	Monocilindru, doi timpi, răcit cu aer
Cilindree	64 cm <sup>3</sup>
Nivel de zgomot	101 dB @ 1 metru
Nivel de vibrații	10,5 m/s <sup>2</sup> (mânerul din față)
Combustibil – raport de amestec	1:25 ulei - benzină



#### Alegerea ferăstrăului

Pentru alegerea corectă a tipului de ferăstrău nu se vor lua în considerare doar adâncimea de tăiere sau necesitățile de putere, se va ține cont și de frecvența de utilizare. În acest sens consultați tabelul alăturat.

	zilnic	săptămânal	lunar	trimestrial
RZ60				
613GC				
633GC				
814PRO				
853PRO				



## Tăieri imposibil de realizat cu discul tăietor

613GC de la ICS oferă posibilitatea efectuării tăierii pe o adâncime dublă comparativ cu cea realizabilă în cazul discurilor tăietoare. Cântărind doar 9,5 kg, realizează tăieri de până la 35 cm în profunzime, oferind posibilitatea realizării de deschideri cu margini drepte în materiale cu până la 25 cm grosime, fără necesitatea ajustărilor ulterioare. Având un motor în doi timpi de 80 cm<sup>3</sup> și o putere de 4,2 kW (5,7 CP), 613GC dispune de un sistem modern de filtrare al aerului, special adaptat pentru tăierile umede. Pentru lucrări de remodelare, de construcții, reparații sau demolări controlate, 613GC este astfel proiectat încât să facă față tuturor nevoilor de tăiere în beton sau zidărie.

### Avantaje și utilizări

- manevrabil și ușor de utilizat
- tăieri profunde de până la 35 cm
- tăieri cu colțuri fără ajustări ulterioare
- tăieri de formă neregulată
- utilizare sigura, fără recul
- tăiere umedă, fără praf

### Caracteristici

- etanșare specială a motorului
- filtru de aer adaptat condițiilor dure de lucru
- nu necesită presiuni mari de apă
- aprindere electronică etanșată suplimentar
- carcasa de protecție a roții de antrenare și scut, pentru siguranță maximă de lucru
- sistem de pomire optimizat pentru tăierea betonului
- sistemul WallWalker® cu poziții fixe, asigură tăieri mai ușoare din diverse poziții

### Alegerea ferăstrăului

Pentru alegerea corectă a tipului de ferăstrău nu se vor lua în considerare doar adâncimea de tăiere sau necesitățile de putere, se va ține cont și de frecvența de utilizare. În acest sens consultați tabelul alăturat.

Greutate	9,5 kg – cu lamă și lanț
Lungime șină	30 cm, 35 cm
Turație motor	12000 ± 500 rpm, controlată electronic 2800 – 3200 rpm, mers în gol
Putere motor	4,2 kW (5,7 CP) la 9000 rpm
Tip motor	Monocilindru, doi timpi, răcit cu aer
Cilindree	80 cm <sup>3</sup>
Viteza lanț	27 m/s, la mers în gol
Dimensiuni	L=45 cm, l=25 cm, h=29 cm
Nivel de zgomot	100 dB @ 1 metru
Nivel de vibrații	10,5 m/s <sup>2</sup> (mânerul din față)
Raport de amestec combustibil	1:25 (ulei - benzină)
Capacitate rezervor	0,88 L; 15-18 min. timp de lucru / rezervor



	zilnic	săptămânal	lunar	trimestrial
RZ60				
613GC				
633GC				
814PRO				
853PRO				





## Libertatea de a tăia betonul în orice situații

Noul model 2007 de la ICS - 633GC impune standardele pentru ceea ce este posibil în tehnica portabilă de tăiere a betoanelor. Îmbunătățit pentru a răspunde cerințelor extreme din domeniul construcțiilor, noul 633GC combină toate avantajele funcționale ale motoferastraului original cu o putere mai mult decât suficientă pentru ducerea la bun sfârșit a sarcinii și o mare fiabilitate ce permite tăieri de lungă durată.

Pur și simplu nu există un motoferastrau care să satisfacă cu mai mare succes cerințele apărute în cadrul procesului de tăiere.

### Avantaje și utilizări

- tăieri profunde de până la 40 cm
- tăieri cu colțuri fără a depăși conturul
- utilizare sigură, fără recul
- tăiere umedă, fără praf

**NOU!**  
**Modelul**  
**2007**



### Caracteristici îmbunătățite pentru 2007

- etansare specială a motorului
- filtrarea îmbunătățită a aerului
- aprindere electronică protejată contra umidității
- un nou design al manerului de pompare
- un nou canal de evacuare a prafului ce elimină posibilitatea blocării starterului
- o mai bună izolare contra vibrațiilor
- carcasa motorului mult mai durabilă

### Alegerea ferăstrăului

Pentru alegerea corectă a tipului de ferăstrau nu se va lua în considerare doar adâncimea de tăiere sau necesitățile de putere, se va ține cont și de frecvența de utilizare. În acest sens consultați tabelul alăturat.

Greutate	12,5 kg – cu lamă și lanț
Lungime șină	până la 40 cm
Turație motor	11500 ± 500 rpm, controlată mecanic 2500 – 2800 rpm, mers în gol
Putere motor	4,8 kW (6,5 CP) la 8700 rpm
Tip motor	Monocilindru, doi timpi, răcit cu aer
Cilindree	101 cm <sup>3</sup>
Viteză lanț	25 m/s, la mers în gol
Dimensiuni	L=58 cm, l=35 cm, h=30 cm
Nivel de zgomot	102 dB @ 1 metru
Nivel de vibrații	8 m/s <sup>2</sup> (mânerul din față)
Alimentare cu apă	Min 1,5 bar
Raport de amestec combustibil	1:25 (ulei - benzină)
Capacitate rezervor	1 L; 12-15 min. timp de lucru / rezervor



	zilnic	săptămânal	lunar	trimestrial
RZ60				
613GC				
633GC				
814PRO				
853PRO				



## Multifuncționalitate într-o formă compactă

814PRO este un utilaj robust, de încredere, conceput pentru a face față cu brio rigorilor de pe șantierul de construcții, cu toate acestea fiind cu mult mai mic decât celelalte ferăstraie hidraulice produse de către ICS.

814PRO este ideal pentru lucrările utilitare, ca de exemplu lucrări sanitare sau electrice, realizând deschideri de minim 9 cm x 9 cm.

### Avantaje și utilizări

- foarte ușor și manevrabil
- avantajele lanțurilor diamantate oferite într-o formă compactă și ușor de folosit.
  - colțuri perfecte fără ajustări ulterioare
  - tăieri de până la 32 cm profunzime
  - deschideri foarte mici de 9 cm x 9 cm
- preț scăzut
- sigur, de încredere și ușor de întreținut
- sistemul hidraulic și tipul constructiv, foarte robust
- curățire ușoară și rapidă folosind sistemul de aspirare a reziduurilor TSS.

### Caracteristici

- Supapa automată pentru apă asigură o optimizare a cantității de apă utilizate.
- Sistemul WallWalker® integrat asigură o tăiere mai ușoară datorită sistemului de pârgă
- Conectare rapidă și ușoară la instalația hidraulică.
- Schimb rapid al roții de antrenare a lanțului (cu inel)
- Ușor de adaptat pentru utilizarea cu Speed-Hook®.

### Alegerea ferăstrăului

Pentru alegerea corectă a tipului de ferăstrău nu se vor lua în considerare doar adâncimea de tăiere sau necesitățile de putere, se va ține cont și de frecvența de utilizare. În acest sens consultați tabelul alăturat.

Greutate	6,8 kg – cu lamă și lanț
Lungime șină	32 cm
Putere motor	8,2 kW (11 CP)
Viteza lanț	27 m/s, la mers în gol
Instalația hidraulică	30 litri/min



	zilnic	săptămănal	lunar	trimestrial
RZ60				
613GC				
633GC				
814PRO				
853PRO				



## Performanță ridicată pentru profesioniști

Pentru tăietorii profesioniști de betoane, ICS a dezvoltat modelul 853PRO, o serie de ferăstraie hidraulice de înaltă performanță.

Această serie de ferăstraie este astfel construită încât să facă față solicitărilor zilnice de tăiere a betonului, în cele mai grele condiții de lucru. Caracterizat printr-o mare manevrabilitate, acesta oferă o multitudine de avantaje, ca de exemplu realizarea de mici deschideri sau efectuarea de tăieri foarte profunde. Cu ajutorul celei mai lungi șine profesionale, se pot realiza tăieri cu profunzimi de până la 60 cm iar prin utilizarea modelului 853PRO-F se pot realiza tăieri de ajustare a zidurilor pe grosimi de până la 2,2 mm.

Disponibil în varianta pentru 30l/min și în cea de 45l/min.

### Avantaje și utilizări

- rapid, eficient și manevrabil;
- realizarea de deschideri rapid și eficient;
- tăieri înguste și profunde de până la 60 cm;
- colțuri în unghi drept perfecte;
- sigur, de încredere și ușor de întreținut;
- sistemul de întindere al lanțului garantat pe viață;
- costuri de lucru mici;

### Caracteristici

- trăgaci de siguranță pentru evitarea pomiri accidentale;
- admisia apei în funcție de necesar printr-o supapa automată integrată în circuitul hidraulic;
- sistem WallWalker® integrat ce asigură o tăiere ușoară datorită principiului pârgurilor;
- construcție modulară pentru o utilizare mai simplă;
- mânerul ergonomic permite mai multe poziții ale mâinii;
- carcasa robustă de aluminiu turnat cu un finisaj ce asigură o viață lungă.

Greutate	12,4 kg – cu lama de 38 cm 12,7 kg – cu lama de 48 cm 13,2 kg – cu lama de 60 cm
Lungime șină	28 cm, 38 cm, 48 cm, 60 cm
Turația	5700 rpm
Cuplu	11 Nm / 17 Nm
Putere	8 kW (11 CP) / 11 kW (15 CP)
Instalația hidraulică	30 litri/min (172,5 bar) / 45 litri/min (172,5 bar)
Nivel de vibrații	8 m/s <sup>2</sup> (maner fata)



### Alegerea ferăstrăului

Pentru alegerea corectă a tipului de ferastrau nu se vor lua în considerare doar adâncimea de tăiere sau necesitățile de putere, se va ține cont și de frecvența de utilizare. În acest sens consultați tabelul alăturat.

	zilnic	săptămânal	lunar	trimestrial
RZ60				
613GC				
633GC				
814PRO				
853PRO				

## Economie, viteză de lucru și manevrabilitate



- lanț diamantat cu lațime mică pentru tăieri mai rapide;
- profunzimea de tăiere de până la 30 cm;
- sistem multicameral de filtrare al aerului poziționat în partea din spate proiectat pentru tăieri umede;
- Sistem WallWalker® dublu izolat pentru o tăiere mai sigură, cu mai puține vibrații;
- supapa de decompresie ce ușurează efortul de pornire cu până la 50%;
- mâner ergonomic ce asigură o tăiere echilibrată atât pe verticala cât și pe orizontală;
- ambreaj montat la exterior ce asigură o răcire rapidă și o viață mai lungă utilajului;
- lanțul fixat pe interiorul ambreajului asigură o echilibrare mai bună a ferastraului prin poziționarea șinei mai aproape de centrul ferastraului;
- carburatorul cu compensare asigură o funcționare sigură și performantă chiar și la mari altitudini;
- dispozitiv de pornire durabil, conceput să lucreze în condiții de tăiere umedă;
- supape de apă metalice, asigură o perioadă de funcționare îndelungată și o ajustare ușoară.

### Alegerea ferăstrăului

Pentru alegerea corectă a tipului de ferăstrău nu se vor lua în considerare doar adâncimea de tăiere sau necesitățile de putere, se va ține cont și de frecvența de utilizare.

În acest sens consultați tabelul alăturat.

Greutate	8 kg – cu lamă și lanț
Profunzimea de tăiere	până la 30 cm
Turația motorului	11500 ± 500 rpm, controlată electronic 2800 – 3200 rpm, mers în gol
Putere motor	3,1 kW (4,2 CP) la 9500 rpm
Tip motor	Monocilindru, doi timpi, răcit cu aer
Cilindree	64 cm <sup>3</sup>
Raport de amestec combustibil	1:25 (ulei - benzină)



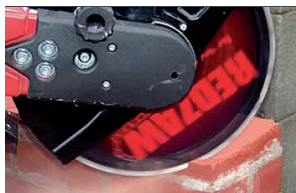
	zilnic	săptămănal	lunar	trimestrial
RZ60			█	
613GC		█	█	█
633GC		█	█	█
814PRO	█	█	█	█
853PRO	█	█	█	█

## Performanță și fiabilitate dovedite



- sistem modern de filtrare al aerului, în trei trepte cu deschidere în partea din spate și carburator de compensare pentru o durată lungă de viață;
- braț tăietor reversibil pentru o tăiere mai apropiată față de perete sau podea;
- utilizează discuri de 300mm sau de 350mm, cu ax de 25,4mm sau 20mm;
- valva de decompresie pentru o pornire cu 50% mai ușoară;
- carcasa de protecție pentru disc, ajustabila manual;
- mâner ergonomic pentru tăieri verticale și orizontale echilibrate;
- dispozitiv de pornire proiectat pentru durabilitate și performanță în condiții de lucru umede sau uscate;
- ax ajustabil ce permite utilizarea unei mari varietăți de discuri tăietoare;
- carcasa de protecție protejează operatorul de accidente.

Greutate	10,5 kg
Turația discului tăietor	5100 rpm
Turația motorului	11500 ± 500 rpm, controlată electronic 2800 – 3200 rpm, mers în gol
Puterea motorului	3,1 kW (4,2 CP) la 9500 rpm
Tip motor	Monocilindru, doi timpi, răcit cu aer
Cilindree	64 cm <sup>3</sup>
Raport de amestec combustibil	1:25 (ulei - benzină)



## Agregatul Hidraulic ICS Multiflow

Agregatul Hidraulic ICS Multiflow, oferă independență și siguranță în lucrul cu ferăstraiele hidraulice ICS. Dispune de o capacitate de răcire superioară, având o construcție ergonomică și funcțională, ceea ce-l face ușor de transportat și manevrat la locul de muncă.



### Date tehnice

#### Motor

- Briggs & Stratton, 13,5 KW (18 CP);
- V – Twin, răcire cu aer;
- Pornire electrică;
- Rezervor combustibil: 15 litri;

#### Sistem hidraulic

30 litri / min la 172 bari sau

20 litri / min la 172 bari

Rezervor ulei: 11 litri

Reglaj supapa de suprapresiune:

145 – 158 bari

#### Dimensiuni

- Lungime: 84 cm, latime: 55 cm, înălțime: 74 cm

#### Greutate

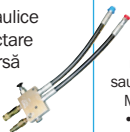
- 98 kg

\* Este disponibil un electroagregat hidraulic.

Detalii la cerere.

## Set adaptor regulator de presiune

Orice operații cu ferăstraiele hidraulice ICS este posibilă prin simpla conectare cu ajutorul unui adaptor la orice sursă de putere hidraulică. Menținerea zgomotului, noxelor și a mirosurilor neplăcute la distanță.



## Debitator hidraulic cu disc - 14H

Excelent pentru tăieri drepte de lungimi mari, acolo unde adâncimea de tăiere este mai puțin importantă.



## SpeedHook® – efort minim în utilizare



SpeedHook® este un accesoriu ingenios ce se atașează rapid de materialul de tăiat și care susține greutatea ferăstrăului, mărind stabilitatea ferăstrăului dar crește și durata de viață a lanțului.

### Caracteristici

- Preț redus;
- Simplu și ușor de folosit;
- Greutate redusă, 8 kg;
- Ajustabil, montare cu ajutorul a două ancore;
- Convertibil pentru utilizare pe stânga sau dreapta;
- Se poate prelungi cu 105 cm și 53 cm;
- Tăiere stabilă ce prelungeste viața lanțului.

## TSS - Sistemul performant de aspirare

Sistemul de aspirare TSS™, reprezintă o metodă ușoară de îndepărtare a reziduurilor rezultate în urma tăierii umede în beton, zidărie sau piatră.

Modele:

- TSS 15/55™
- TSS 15



## Lanțurile diamantate din seria MAX

Un design patentat ce ofera o tăiere netedă. Lanțurile diamantate din seria MAX au fost astfel proiectate încât să fie cele mai performante lanțuri universale pentru ferăstraiele pe benzina din seria ICS.

## Lanțurile diamantate Redzaw

Segmente diamantate înguste și un cadru de rulare al lanțului ce asigura o buna funcționare, o viteza de lucru mare și o viață îndelungată a ferăstraielor Redzaw RZ60. Lanțurile diamantate Redzaw sunt cele mai ieftine de pe piață, fiind disponibile în patru tipuri, pentru diverse domenii de utilizare.

## Lanțurile diamantate din seria PRO

Concepute pentru cele mai mari performanțe, acestea sunt alegerea profesioniștilor în tăierea betonului. Seria PRO, include și noul sistem de tăiere PRK, pentru tăieri și precizii revoluționare.

Tabel de selecție lanțuri diamantate

	TwinMAX ES	TwinMAX	TwinMAX Plus	TwinMAX Abrasive	TwinPRO	PremiumPRO	AbrasivePRO	SoftPRO	CornerPRO	RZ Concrete	RZ Premium	RZ Abrasive/SealPRO	RZ Block
Beton armat			■			■		■					
Beton	■	■	■		■	■		■		■	■		■
Caramida		■		■			■					■	
Piatra	■	■	■		■	■				■	■		
Materiale abrazive		■		■	■							■	■
Ajustare tăieturi zid									■				
Durata de viața lanț													
Viteza de tăiere													

## Discurile diamantate Redzaw

- Pentru tăierea betonului, zidăriei, pietrelor, fontei, tuburilor de beton, asfalt, etc
- Trei clase de calitate:
  - **Premium** – pentru materiale dure și oțel
  - **Universal** – pentru tăierile zilnice, universale
  - **Economic** – pentru tăierile economice
- Seria MBS – discuri diamantate de top
- Pentru ax de 25,4 mm și saiba pentru ax de 200 mm
- Conform normelor de siguranță ANSI B7.1 și B7.5

Tabel de selecție discuri diamantate

	Durata de utilizare	Latime segment	Înălțime segment	Viteza de tăiere
Premium		2.8 / 3.2 mm	8 mm	—————●
Universal		2.8 / 3.2 mm	7 mm	—————●
Economic		2.8 / 3.2 mm	10 mm	—————●
Fonta		2.8 mm	7 mm	—————●

## Tehnică pentru introducerea conductelor / țevilor, fără săpare de suprafață...



### SIMPLU

în utilizare

### ROBUST

ca și construcție

### SIGUR

datorită simplității constructive

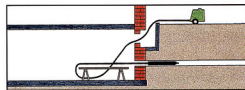
Numele de rachete de subtraversare – IP nu face referire doar la cele 14 variante de bază ci și la o multitudine de alte mașini ce vor reuși să satisfacă toate cerințele dumneavoastră privitoare atât la lungimea de lucru cât și la diametrul dorit și care fac astfel față multor solicitări concrete de pe șantierelor de construcții.

Așadar afirmația conform căreia domeniile de utilizare ale rachetelor de subtraversare IP ar fi astfel practic nelimitate nu este deloc exagerată.

Peste tot unde, din cauza unor condiții speciale cum ar fi un strat de pământ redus ca grosime, este imposibilă utilizarea unor rachete de subtraversare obișnuite, rachetele IP prezintă avantaje deosebite la utilizare.

Avantajele rachetelor – IP:

- necesită mână de lucru redusă: 1-2 oameni;
- timp de pregătire redus;
- fără măsurători speciale;
- fără depozitări ulterioare;
- straturi superficiale;
- precizie de ghidare.

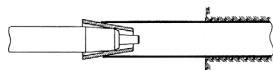




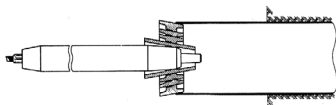
## ...compuse din doar trei elemente

Aționarea rachetelor de subtraversare – IP se face cu aer comprimat, fiecare șantier de construcții dispunând de un compresor de aer.

Racheta va înainta independent prin sol datorită acțiunii unui piston special ce se găsește în carcasa acesteia. Prin înaintarea acesteia se obține un canal prin care se poate introduce orice tubulatură, în acest sens racheta va executa și o acțiune de tragere.



IP 155 cu cap săpător de bază, pentru tubulatura de  $\varnothing$  150 – 200 mm



IP 260 cu cap săpător de bază, pentru tubulatura de  $\varnothing$  300 – 330 mm și 1, 2 sau 3 inele suplimentare pentru tubulatura de  $\varnothing$  600 – 630 mm (se pot folosi mai multe inele conice până la  $\varnothing$  1000 mm)





Mașinile de tocat lemnul mărunțesc materialul lemnos cu diametre până la 30cm în 'chips-uri' de 5-20mm lungime.

Rezultatul se folosește pentru: compost, combustibil pentru centrale termice, brichete, mulci, ornamental.

Tocătoarele de crengi JENSEN sunt utilizate în silvicultura, agricultură, amenajare peisajeră / parcuri, aplicații comunale, tocarea deșeurilor.

JENSEN Maschinenfabrik, înființată în 1884, este lider de piață în domeniul mașinilor de tocat lemnul.

## Caracteristici de bază



- Diametrul maxim al materialului de prelucrat: 12cm;
- Carcasa robusta, cu echipament silențios;
- Jgheab de evacuare pivotant la 360 grade;
- Trapa jgheab de evacuare ajustabilă;
- Propulsie hidraulică sincronă a roților de alimentare;
- Controlul siguranței cu o manetă de siguranță;
- Control hidraulic al alimentării < înainte-înapoi-stop >
- Controlul hidraulic al lungimii de tăiere 5 – 20 mm;
- Gura de alimentare: 180 x 120 mm;
- Disc taietor cu doua cutite ajustabile
- Diametru disc tăietor 600 mm;
- Grosime disc tăietor 25 mm;
- Jgheab de alimentare 900 x 740 mm (lațime x înălțime)
- Productivitate: cca. 13 mc / h

Cod: 61601 - Mașina conectată la priza de putere a tractorului

- prindere în trei puncte;
- sistem hidraulic (independent de cel al tractorului);
- priza de putere de 1000 rot/min.

Cod: 61660 - Mașina conectată la priza de putere a tractorului, șasiu pt. 25 km./h

- șasiu cu doua roți;
- cuplare a remorcii cu bolt sau cu sfera;
- montaj fix al dispozitivului de tăiere.

Cod: 61662 - Mașina conectată la priza de putere a tractorului, șasiu pt. 80 km./h

- șasiu cu doua roți;
- cuplare a remorcii cu bolt sau cu sferă;
- montaj fix al dispozitivului de tăiere;
- sistem de semnalizare.



Cod: 61602 - Varianta cu motor propriu

- motor Diesel Kubota de 16,8 KW (22,5 CP);
- dotat cu șasiu, propulsie, pornire electronică, baterie, contor de ore etc.
- șasiu fix – viteză maximă 80 km /h;
- cuplare a remorcii cu bolț sau cu sferă;
- sistem de semnalizare;
- montaj fix al sistemului de tăiere.

## **Accesorii (masina montata la priza de putere tractor)**

cod: 61633 - reductor (pentru 540 si 1000 rpm);

cod: 61982 - arbore cardanic cu poziție de mers în gol  
(doar pentru versiunea cu reductor);

cod: 61983 - arbore cardanic cu roată liberă și ambreiaj cu alunecare;

cod: 61910 - regulator automat de supraîncarcare;

cod: 61141 - sistem hidraulic cu ulei 'Bio';

cod: 61677 - culoare specială (orice cod RAL);

cod: 61970 - sistem semnalizare;

## **Accesorii (utilaj dotat cu motor propriu)**

cod: 61910 - regulator automat de supraîncarcare;

cod: 61141 - sistem hidraulic cu ulei 'Bio';

cod: 61177 - culoare specială (orice cod RAL).



## Caracteristici de bază



- Diametrul maxim al materialului de prelucrat: 13cm;
- Carcasa robustă, cu echipament silențios;
- Jgheab de evacuare pivotant la 360 grade;
- Trapă jgheab de evacuare ajustabilă;
- Propulsie hidraulică sincronă a roților de alimentare;
- Controlul siguranței cu o maneta de siguranță;
- Control hidraulic al alimentării < înainte-înapoi-stop>
- Controlul hidraulic al lungimii de tăiere 5 – 20 mm;
- Gura de alimentare: 180 x 130 mm;
- Disc tăietor cu doua cuțite ajustabile;
- Diametru disc tăietor 600 mm;
- Grosime disc tăietor 25 mm;
- Jgheabul de alimentare 1040 x 740 mm (lațime x înălțime);
- Productivitate: cca. 15 mc / h.

Cod: 61501 - Mașina conectată la priza de putere a tractorului

- prindere în trei puncte;
- sistem hidraulic (independent de cel al tractorului);
- priza de putere de 1000 rot / min.

Cod: 61502 - Varianta cu motor propriu

- motor Diesel Kubota de 16,8 KW (22,5 CP)
- dotat cu șasiu, propulsie, pornire electronica, baterie, contor de ore etc.
- șasiu fix – viteză maxima 80 km /h,;
- cuplare a remorcii cu bolț sau cu sferă;
- sistem de semnalizare;
- montaj fix al sistemului de tăiere;

Cod: 61503 - Varianta cu motor propriu

- șasiu fix – viteză maxima 80 km /h;
- motor Diesel Kubota de 18,7 KW (25 CP);
- configurație ca mai sus.



Cod: 61504 - Mașina conectată la priza de putere a tractorului;

- prindere în trei puncte;
- sistem hidraulic (independent de cel al tractorului);
- priza de putere de 1000 rot/min.



Cod: 61505 - Varianta cu motor propriu:

- motor Diesel Kubota de 23,1 KW (31 CP);
- dotat cu șasiu, propulsie, pornire electronica, baterie, contor de ore etc.
- șasiu fix – viteză maximă 80 km /h;
- distanța dintre rolele de alimentare: 210 x 150 mm;
- cuplare a remorcii cu bolț sau cu sferă;
- sistem de semnalizare;
- montaj fix al sistemului de tăiere;
- regulator automat de supraalimentare.



Cod 61506 - Variantă cu autopropulsie, pe șenile, fixă.

- motor Diesel Kubota de 23,1 KW (31 CP);
- gura de alimentare 210 X 150 mm;
- regulator automat de supraîncarcare;
- dotat cu șasiu, propulsie, pornire electronică, baterie, contor de ore etc.
- regulator automat de supraalimentare





Cod: 61513 - Mașina cu motor propriu, fixă

- motor Diesel Kubota de 25,7 KW (35 CP);
- șasiu fix – viteza maxima 80 km /h;
- foarte ușoară și îngustă;
- sub 750 kg, fără frâne – până la 1000 kg, cu frâne.

Cod 61514 - Varianta cu autopropulsie, pe șenile, fixă;

- extrem de îngustă, distanța între urme: min. 750 mm;
- motor Diesel Kubota de 23,1 KW (31 CP);
- regulator automat de supraîncărcare;
- dotat cu șasiu, propulsie, pornire electronică, baterie, contor de ore etc.;
- gura de alimentare demontabilă.

### **Accesorii (mașina montată la priza de putere tractor)**

cod: 61533 - reductor (pentru 540 și 1000 rpm);

cod: 61982 - arbore cardanic cu poziție de mers în gol  
(doar pentru versiunea cu reductor);

cod: 61983 - arbore cardanic cu roată liberă și ambreiaj cu alunecare;

cod: 61910 - regulator automat de supraîncărcare;

cod: 61541 - sistem hidraulic cu ulei 'Bio';

cod: 61577 - culoare specială (orice cod RAL);

cod: 61970 - sistem semnalizare;

cod: 61560 - șasiu fix cu doua roți, 25 km/h,  
cuplaj cu bolt sau sferă;  
înălțime reglabilă a protapului  
(necesar reductor);

cod: 61562 - șasiu fix cu doua roți, 25 km/h,  
cuplaj cu bolt sau sfera  
înălțime reglabilă a protapului  
set de semnalizare  
(necesar reductor).

### **Accesorii (utilaj dotat cu motor propriu)**

cod: 61541 - sistem hidraulic cu ulei 'Bio';

cod: 61577 - culoare specială (orice cod RAL);

cod: 61568 - unghi rotire masă lucru – 270 grade.

### **Accesorii (utilaj cu autopropulsie, pe șenile)**

cod: 61507 - șenile cu ecartament variabil

cod: 61508 - reazem hidraulic;

cod: 61509 - cabina de comanda laterala;

cod: 61510 - troliu (3 tone);

cod: 61541 - sistem hidraulic cu ulei 'Bio';

cod: 61577 - culoare specială (orice cod RAL).



## Caracteristici de bază



- Diametrul maxim al materialului de prelucrat: 18 cm;
- Carcasă robustă, cu echipament silențios;
- Jgheab de evacuare pivotant la 360 grade;
- Trapa jgheab de evacuare ajustabilă;
- Propulsie hidraulică sincronă a roților de alimentare;
- Controlul siguranței cu o maneta de siguranță;
- Control hidraulic al alimentării < înainte-înapoi-stop >;
- Controlul hidraulic al lungimii de tăiere 5 – 20 mm;
- Gura de alimentare: 245 x 180 mm;
- Disc taietor cu două cuțite ajustabile;
- Diametru disc tăietor 730 mm;
- Grosime disc tăietor 30 mm;
- Jgheabul de alimentare 1180 x 840 mm (lațime x înălțime);
- Productivitate: cca. 15 mc / h.

Cod: 61301 - Mașina conectată la priza de putere a tractorului

- prindere în trei puncte
- sistem hidraulic (independent de cel al tractorului)
- priza de putere de 1000 rot/min

Variante constructive:

	Rotire masă lucru 2 x 30°	Rotire masă lucru 2 x 90°	Rotire masa lucru 2 x 130°
Prindere 3P / Tractor	cod: 61309	cod: 61310	cod: 61311
Cu șasiu pt. 25 km/h	cod: 61312	cod: 61313	cod: 61314
Cu șasiu pt 80 km/h	cod: 61315	cod: 61316	cod: 61317

Cod: 61304 - Varianta cu montaj frontal adaptata pentru Unimog

- jgheab de evacuare pe partea stânga;
- tăietor cu posibilitate de rotire stânga – dreapta cu 30 grade;
- jgheab de evacuare pliabil;
- set montaj frontal.

Cod: 61302 - Varianta cu motor propriu

- motor Diesel Hatz de 27,7 KW (37,7 CP)
- dotat cu șasiu, propulsie, pornire electronică, baterie, contor de ore etc.
- șasiu – viteză maximă 80 km /h;
- șasiu cu una sau doua axe;
- unghi de rotire masa de lucru 270 grade;
- cuplare a remorcii cu bolț sau cu sfera;
- sistem de semnalizare;
- cutie de comandă,
- rotita de sprijin.



Cod: 61303 - Varianta cu motor Hatz silențios –  
25,7 KW (35 CP) / configurație ca mai sus



cod: 61308 - varianta cu motor hatz – 36 kw (50 cp) / configuratie ca mai sus

cod 61305 - Varianta cu autopropulsie, pe senile

- masa lucru fixa
- motor Diesel Hatz de 27,2 KW (37,7 CP)
- dotat cu șasiu, propulsie, pornire electronica, baterie, contor de ore etc.

### **Accesorii (masina montata la priza de putere tractor)**

- cod: 61333 - reductor (pentru 540 si 1000 rpm)  
cod: 61982 - arbore cardanic cu pozitie de mers in gol(doar pentru versiunea cu reductor)  
cod: 61983 - arbore cardanic cu roata libera si ambreiaj cu alunecare  
cod: 61910 - regulator automat de supraincercare  
cod: 61961 - set izolare fonica (reducere de cca. 5 db)  
cod: 61341 -sistem hidraulic cu ulei 'Bio'  
cod: 61377 -culoare speciala (orice cod RAL)  
cod: 61970 -sistem semnalizare  
cod: 61370 -cuplaj de manevrare  
cod: 61369 -roata de rezerva cu sistem de montare  
cod: 61968 -cuplaj (al remorcii) cu bolt  
cod: 61969 -cuplaj (al remorcii) cu sfera  
cod: 61362 -șasiu fix cu doua roti, 25 km/h.  
cod: 61363 -șasiu fix cu doua roti, 80 km/h.

### **Accesorii (utilaj dotat cu motor propriu)**

- cod: 61910 -regulator automat de supraincercare  
cod: 61961 -set izolare fonica (reducere de cca. 5 db)  
cod: 61341 -sistem hidraulic cu ulei 'Bio'  
cod: 61377 -culoare speciala (orice cod RAL)  
cod: 61369 -roata de rezerva cu suport montaj  
cod: 61968 -cuplaj (al remorcii) cu bolt  
cod: 61969 -cuplaj (al remorcii) cu sfera

### **Accesorii (utilaj adaptat pentru Unimog)**

- cod: 61910 -regulator automat de supraincercare  
cod: 61961 -set izolare fonica (reducere de cca. 5 db)  
cod: 61395 -jgheab de evacuare special  
cod: 61985 -arbore cardanic (la comanda)  
(Se specifica profilul prizei de putere pentru Unimog)  
Sistem hidraulic (dependent de cel al utilajului)

### **Accesorii (utilaj cu autopropulsie, pe senile)**

- cod: 61910 -regulator automat de supraincercare  
cod: 61961 -set izolare fonica (reducere de cca. 5 db)  
cod: 61403 -senile cu ecartament variabil  
cod: 61321 -reazem hidraulic  
cod: 61422 -troliu (3 tone)  
cod: 61323 -cabina de comanda laterala



## Caracteristici de baza



- Diametrul maxim al materialului de prelucrat: 20 cm
- Carcasa robusta, cu echipament silentios
- Jgheab de evacuare pivotant la 360 grade
- Trapa jgheab de evacuare ajustabila
- Propulsie hidraulica sincrona a rotilor de alimentare
- Controlul sigurantei cu o maneta de siguranta
- Control hidraulic al alimentarii < inainte-inapoi-stop >
- Controlul hidraulic al lungimii de taiere 5 – 20 mm
- Gura de alimentare: 280 x 200 mm
- Disc taietor cu doua cutite ajustabile
- Diametru disc taietor 820 mm
- Grosime disc taietor 35 mm
- Jgheabul de alimentare 1330 x 860 mm (latime x inaltime),
- Productivitate: cca. 17 mc / h

Cod: 61401 - Masina conectata la priza de putere a tractorului

- prindere in trei puncte
- sistem hidraulic (independent de cel al tractorului)
- priza de putere de 1000 rot/min



Variante constructive:

	Rotire masa lucru 2 x 30°	Rotire masa lucru 2 x 90°	Rotire masa lucru 2 x 130°
Prindere 3P / Tractor	cod: 61410	cod: 61411	cod: 61412
Cu șasiu pt. 25 km/h	cod: 61413	cod: 61414	cod: 61415
Cu șasiu pt 80 km/h	cod: 61416	cod: 61417	cod: 61418

Cod: 61407 - Varianta cu montaj frontal adaptata pentru Unimog

- jgheab de evacuare pe partea stanga
- taietor cu posibilitate de rotire stanga – dreapta cu 30 grade
- jgheab de evacuare pliabil
- set montaj frontal

Cod: 61402 - Varianta cu motor propriu

- motor Diesel Hatz de 42 KW (57,1 CP)
- dotat cu șasiu, propulsie, pornire electronica, baterie, contor de ore etc.
- șasiu – viteza maxima 80 km /h
- șasiu cu una sau doua axe
- unghi de rotire masa de lucru 270 grade
- cuplare a remorcii cu bolt sau cu sfera
- sistem de semnalizare
- cutie de comanda
- rotita de sprijin



Cod: 61403 - Varianta cu motor Hatz silentios –  
38,8 KW (52,8 CP) / configuratie ca mai sus

Cod: 61404 - Varianta cu motor Hatz silentios– 51,5 KW (70 CP) / configuratie ca mai sus

cod: 61409 - varianta cu motor kubota – 50 kw (68 cp) / configuratie ca mai sus

cod 61405 - varianta cu autopropulsie, pe senile

- masa lucru fixa
- motor Diesel Hatz de 50 KW (68 CP)
- dotat cu șasiu, propulsie, pornire electronica, baterie, contor de ore etc.

### **Accesorii (masina montata la priza de putere tractor)**

- cod: 61433 - reductor (pentru 540 si 1000 rpm)
- cod: 61982 - arbore cardanic cu pozitie de mers in gol (doar pentru versiunea cu reductor)
- cod: 61983 - arbore cardanic cu roata libera si ambreiaj cu alunecare
- cod: 61910 - regulator automat de supraincarcare
- cod: 61961 - set izolare fonica (reducere de cca. 5 db)
- cod: 61441 - sistem hidraulic cu ulei 'Bio'
- cod: 61477 - culoare speciala (orice cod RAL)
- cod: 61970 - sistem semnalizare
- cod: 61470 - cuplaj de manevrare
- cod: 61469 - roata de rezerva cu sistem de montare
- cod: 61968 - cuplaj (al remorcii) cu bolt
- cod: 61969 - cuplaj (al remorcii) cu sfera
- cod: 61460 - șasiu fix cu doua roti, 25 km/h
- cod: 61462 - șasiu fix cu doua roti, 80 km/h

### **Accesorii (utilaj dotat cu motor propriu)**

- cod: 61910 - regulator automat de supraincarcare
- cod: 61961 - set izolare fonica (reducere de cca. 5 db)
- cod: 61441 - sistem hidraulic cu ulei 'Bio'
- cod: 61477 - culoare speciala (orice cod RAL)
- cod: 61436 - disc taietor cu 3 cutite (pret aditional)
- cod: 61469 - roata de rezerva cu suport montaj
- cod: 61968 - cuplaj (al remorcii) cu bolt
- cod: 61969 - cuplaj (al remorcii) cu sfera



### **Accesorii (utilaj adaptat pentru Unimog)**

- cod: 61910 - regulator automat de supraincarcare
- cod: 61961 - set izolare fonica (reducere de cca. 5 db)
- cod: 61495 - jgheab de evacuare special
- cod: 61985 - arbore cardanic (la comanda)  
(se specifica profilul prizei de putere pentru Unimog)  
sistem hidraulic (dependent de cel al utilajului)

### **Accesorii (utilaj cu autopropulsie, pe senile)**

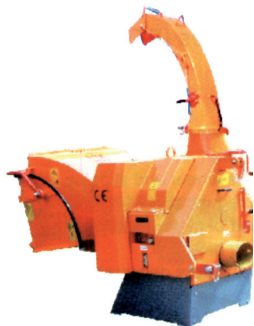
- cod: 61910 - regulator automat de supraincarcare
- cod: 61961 - set izolare fonica (reducere de cca. 5 db)
- cod: 61406 - senile cu ecartament variabil
- cod: 61421 - reazem hidraulic
- cod: 61422 - troliu (3 tone)
- cod: 61323 - cabina de comanda laterala



## Caracteristici de baza

- Diametrul maxim al materialului de prelucrat: 24 cm
- Carcasa robusta, cu echipament silentios
- Jgheab de evacuare pivotant la 360 grade
- Trapa jgheab de evacuare ajustabila
- Propulsie hidraulica sincrona a rotelor de alimentare
- Controlul sigurantei cu o maneta de siguranta
- Control hidraulic al alimentarii < inainte-inapoi-stop>
- Controlul hidraulic al lungimii de taiere 5 – 20 mm
- Gura de alimentare: 310 x 240 mm
- Disc taietor cu doua cutite ajustabile
- Diametru disc taietor 970 mm
- Grosime disc taietor 35 mm
- Jgheabul de alimentare:  
1380 x 880 mm (latime x inaltime)
- Productivitate: cca. 24 mc / h

Cod: 61201 - Utilaj conectat la priza de putere a tractorului  
prindere in trei puncte  
sistem hidraulic (independent de cel al tractorului)  
priza de putere de 1000 rpm



Variante constructive:

	Rotire masa lucru 2 x 30°	Rotire masa lucru 2 x 90°	Rotire masa lucru 2 x 130°
Prindere 3P / Tractor	cod: 61207	cod: 61208	cod: 61209
Cu șasiu pt. 25 km/h	cod: 61210	cod: 61211	cod: 61212
Cu șasiu pt 80 km/h	cod: 61213	cod: 61214	cod: 61215

Cod: 61202 - Varianta cu motor propriu

- motor Diesel Hatz de 42 KW (57,1 CP)
- dotat cu șasiu, propulsie, pomire electronica, baterie, contor de ore etc.
- șasiu – viteza maxima 80 km /h
- șasiu cu una sau doua axe
- unghi de rotire masa de lucru 270 grade
- cuplare a remorcii cu bolt sau cu sfera
- sistem de semnalizare
- cutie de comanda
- rotita de sprijin

Cod: 61203 - Varianta cu motor Hatz – silentios 38,8 KW (52,8 CP) / configuratie ca mai sus

Cod 61204 - Varianta cu motor Hatz – silentios 51,5 KW (70 CP) / configuratie ca mai sus

Cod 61205 - Varianta cu autopropulsie, pe senile / configuratie ca mai sus

- motor Diesel Hatz de 42 KW (57,1 CP)

**Accesorii (utilaj cuplat la priza de putere a tractorului)**

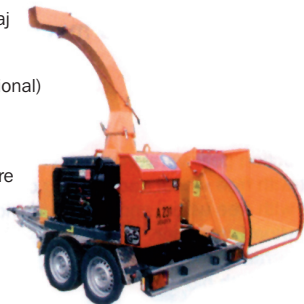
- cod: 61233 - reductor (pentru 540 si 1000 rpm)
- cod: 61982 - arbore cardanic cu pozitie de mers in gol  
(doar pentru versiunea cu reductor)
- cod: 61983 - arbore cardanic cu pozitie de mers in gol si ambreiaj al alunecare
- cod: 61984 - arbore cardanic cu pozitie de mers in gol si unghi mare de agrenare  
(dreapta sau stanga)
- cod: 61910 - regulator automat de supraincarcare
- cod: 61961 - set izolare fonica (reducere de cca. 5 db)
- cod: 61241 - sistem hidraulic cu ulei "bio"
- cod: 61277 - culoare la alegere culoare speciala (orice cod RAL)
- cod: 61970 - sistem semnalizare
- cod: 61270 - cuplaj de manevrare
- cod: 61269 - roata de rezerva cu sistem de montare
- cod: 61968 - cuplaj (al remorcii) cu bolt
- cod: 61969 - cuplaj (al remorcii) cu sfera
- cod: 61261- şasiu fix cu doua roti, 25 km/h.  
cuplaj cu bolt sau sfera  
inaltime reglabila a protapului  
rotita de sprijin
- cod: 61263 - şasiu fix cu doua roti, 80 km/h.  
cuplaj cu bolt sau sfera  
inaltime reglabila a protapului  
set de semnalizare  
rotita de sprijin

**Accesorii (utilaj dotat cu motor propriu)**

- cod: 61910 - regulator automat de supraincarcare
- cod: 61961 - set izolare fonica (scadere de cca. 5 db a nivelului de zgomot)
- cod: 61241 - sistem hidraulic cu ulei "Bio"
- cod: 61277 - culoare speciala (orice cod RAL)
- cod: 61269 - roata de rezerva cu suport montaj
- cod: 61968 - cuplaj (al remorcii) cu bolt
- cod: 61969 - cuplaj (al remorcii) cu sfera
- cod: 6123 - disc taietor cu 3 cutite (pret aditional)

**Accesorii (utilaj cu autopropulsie, pe senile)**

- cod: 61910 - regulator automat de supraincarcare
- cod: 61961 - set izolare fonica  
(reducere de cca. 5 db)
- cod: 61206 - senile cu ecartament variabil
- cod: 61221 - reazem hidraulic
- cod: 61220 - cabina de comanda laterala
- cod: 61222 - troliu



## Caracteristici de baza

- Diametrul maxim al materialului de prelucrat: 26 cm
- Carcasa robusta, cu echipament silentios
- Jgheab de evacuare pivotant la 360 grade
- Trapa jgheab de evacuare ajustabila
- Propulsie hidraulica sincrona a rotilor de alimentare
- Controlul sigurantei cu o maneta de siguranta
- Control hidraulic al alimentarii < inainte-inapoi-stop>
- Controlul hidraulic al lungimii de taiere 5 – 20 mm
- Gura de alimentare: 410 x 260 mm
- Disc taietor cu doua cutite ajustabile
- Diametru disc taietor 1060 mm
- Grosime disc taietor 45 mm
- Jgheabul de alimentare 1470 x 925 mm (latime x inaltime), pliant
- Productivitate: cca. 28 mc / h



Cod: 61101 - Masina conectata la priza de putere a tractorului

- prindere in trei puncte
- sistem hidraulic (independent de cel al tractorului)
- priza de putere de 1000 rot/min

Variante constructive:

	Rotire masa lucru 2 x 30°	Rotire masa lucru 2 x 90°	Rotire masa lucru 2 x 130°
Prindere 3P / Tractor	cod: 61109	cod: 61111	cod: 61113
Cu șasiu pt. 25 km/h	cod: 61115	cod: 61117	cod: 61119
Cu șasiu pt 80 km/h	cod: 61125	cod: 61126	cod: 61127

Cod: 61161 - Varianta cu șasiu pt. 25 km./h , cu masa de lucru fixa / configuratie ca mai sus

Cod: 61102 - Varianta cu motor propriu

- motor Diesel Hatz de 51,5 KW (70,0 CP)
- dotat cu șasiu, propulsie, pornire electronica, baterie, contor de ore etc.
- șasiu – viteza maxima 80 km /h
- șasiu cu una sau doua axe
- unghi de rotire masa de lucru 270 grade
- cuplare a remorcii cu bolt sau cu sfera
- sistem de semnalizare
- cutie de comanda
- rotita de sprijin



## Caracteristici de baza



- Diametrul maxim al materialului de prelucrat: 30 cm
- Carcasa robusta, cu echipament silentios
- Jgheab de evacuare pivotant la 360 grade
- Trapa jgheab de evacuare ajustabila
- Propulsie hidraulica sincrona a rotilor de alimentare
- Controlul sigurantei cu o maneta de siguranta
- Control hidraulic al alimentarii < inainte-inapoi-stop>
- Controlul hidraulic al lungimii de taiere 5 – 20 mm
- Gura de alimentare: 410 x 300 mm
- Disc taietor cu doua cutite ajustabile
- Diametru disc taietor 1060 mm
- Grosime disc taietor 45 mm
- Jgheabul de alimentare 1470 x 925 mm (latime x inaltime), pliabil
- Productivitate: cca. 30 mc / h

Cod: 61103 - Masina conectata la priza de putere a tractorului

- prindere in trei puncte
- latime jgheab de alimentare: 1600 mm, cu deschidere spre partea superioara

Variante constructive:

	Rotire masa lucru 2 x 30°	Rotire masa lucru 2 x 90°	Rotire masa lucru 2 x 130°
Prindere 3P / Tractor	cod: 61110	cod: 61112	cod: 61114
Cu șasiu pt. 25 km/h	cod: 61116	cod: 61118	cod: 61120
Cu șasiu pt 80 km/h	cod: 61128	cod: 61129	cod: 61130

Cod: 61105 - Varianta cu motor propriu

- motor Diesel Hatz silentios de 51,5 KW (70,0 CP)
- dotat cu șasiu, propulsie, pornire electronica, baterie, contor de ore etc.
- șasiu – viteza maxima 80 km /h
- gura de alimentare: 410 X 300 mm
- șasiu cu una sau doua axe
- unghi de rotire masa de lucru 270 grade
- cuplare a remorcii cu bolt sau cu sfera
- sistem de semnalizare
- cutie de comanda
- rotita de sprijin

Cod: 61106 - Varianta cu motor Hatz –  
56,1 KW (76,3 CP) / configuratie ca mai sus.



## **Accesorii (masina montata la priza de putere tractor)**

- cod: 61133 - reductor (pentru 540 si 1000 rpm)
- cod: 61982 - arbore cardanic cu pozitie de mers in gol  
(doar pentru versiunea cu reductor)
- cod: 61983 - arbore cardanic cu roata libera si ambreiaj cu alunecare
- cod: 61910 - reglator automat de supraincarcare
- cod: 61961 - set izolare fonica (reducere de cca. 5 db)
- cod: 61141 - sistem hidraulic cu ulei 'Bio'
- cod: 61177 - culoare speciala (orice cod RAL)
- cod: 61970 - sistem semnalizare
- cod: 61170 - cuplaj de manevrare
- cod: 61160 - roata de rezerva cu sistem de montare
- cod: 61968 - cuplaj (al remorcii) cu bolt
- cod: 61969 - cuplaj (al remorcii) cu sfera
- cod: 61161 - șasiu fix cu doua roti, 25 km/h.  
cuplaj cu bolt sau sfera  
inaltime reglabila a protapului
- cod: 61263 - șasiu fix cu doua roti, 80 km/h.  
cuplaj cu bolt sau sfera  
inaltime reglabila a protapului  
set de semnalizare

## **Accesorii (utilaj dotat cu motor propriu)**

- cod: 61910 - reglator automat de supraincarcare
- cod: 61961 - set izolare fonica (reducere de cca. 5 db)
- cod: 61141 - sistem hidraulic cu ulei 'Bio'
- cod: 61177 - culoare speciala (orice cod RAL)
- cod: 61160 - roata de rezerva cu suport montaj
- cod: 61968 - cuplaj (al remorcii) cu bolt
- cod: 61969 - cuplaj (al remorcii) cu sfera
- cod: 61136 - disc taietor cu 3 cutite (pret additional)

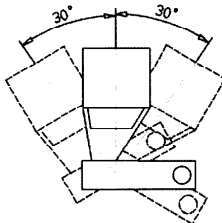




## Configurațiile de prindere la priza de putere a mesei de lucru

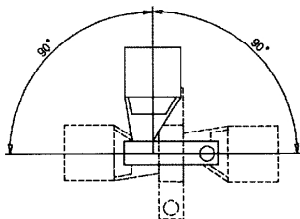
### Masa de lucru 2x30°

Arborele prizei de putere este dotat cu o articulație cu unghi mare de angrenare care permite corpului echipamentului să se rotească câte 30 grade în fiecare parte



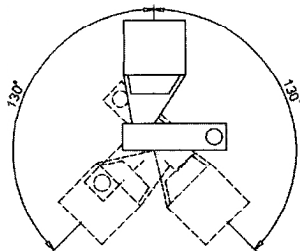
### Masa de lucru 2x90°

Utilajul are 3 intrări pentru priza de putere, și arborele prizei se conectează la intrarea dorită când masa este poziționată în varianta dorită



### Masa de lucru 2x130°

Un angrenaj conic este situat sub tocător, ceea ce permite modificarea unghiului mașinii fără a deconecta arborele prizei de putere



## TOCATOARE DE CRENGI JENSEN – DIAMETRE MAXIME DE PRELUCRAT ÎNTRU 12 SI 30 CM

Tip	A 516	A 521	A 521 XL	A 425	A 328	A 231	A 141	A 141 XL
<b>Echipament standard</b>								
Grosime material	12 cm	13 cm	15 cm	18 cm	20 cm	24 cm	26 cm	30 cm
Lățime roți (mm)	180	210	210	245	280	310	410	410
Diametru disc tăietor (mm)	600	600	600	730	820	970	1080	1080
Grosime disc tăietor (mm)	25	25	25	30	35	35	45	45
Antrenare	1 motor hidraulic	1 motor hidraulic	1 motor hidraulic	1 motor hidraulic	1 motor hidraulic	1 motor hidraulic	1 motor hidraulic	1 motor hidraulic
Gura de alimentare l x t (mm)	900 x 740	1040 x 740	1040 x 740	1180 x 840	1330 x 860	1380 x 880	1470 x 925	1470 x 925
Lungimea de tăiere	Ajustare hidraulică	Ajustare hidraulică	Ajustare hidraulică	Ajustare hidraulică	Ajustare hidraulică	Ajustare hidraulică	Ajustare hidraulică	Ajustare hidraulică
<b>Utilaje montate la priză de putere a tractorului</b>								
Descădere max. (mm)	180 x 120	180 x 130	210 x 150	245 x 180	280 x 200	310 x 240	410 x 260	410 x 300
Lungime x lățime utilaj (mm)	2200 x 1200	2200 x 1200	2200 x 1200	2350 x 1250	2350 x 1350	2400 x 1500	2600 x 1700	2600 x 1700
Înălțime inclusiv gârziab de evacuare	2500	2500	2500	2500	2700	2600	2800	2800
Greutate ca.	450 kg	500 kg	500 kg	600 kg	900 kg	1400 kg	1700 kg	1600 kg
Sasiu pt. vîl De 25 sau 80 km/h	Doua roți	Doua roți	Doua roți	Doua roți	Doua roți	Doua roți	Doua roți	Doua roți
Lungime x lățime utilaj (mm)	3000 x 1500	3000 x 1500	3000 x 1500	3200 x 1600	3200 x 1700	3400 x 1600	3400 x 1900	3400 x 1900
Înălțime inclusiv gârziab de evacuare	2600	2600	2600	2600	2800	3000	3000	3000
Greutate ca.	600 k	700 k	700 k	1000 k	1200 k	1800 k	2000 k	2100 k
Unghi de rotire	Fix	Fix	Fix	2x30°-90°-130°	2x30°-90°-130°	2x30°-90°-130°	2x30°-90°-130°	2x30°-90°-130°
<b>Utilaje cu motor propriu</b>								
Descădere max. (mm)	180 x 120	180 x 130	210 x 150	245 x 180	280 x 200	310 x 240	410 x 260	410 x 300
Lungime x lățime utilaj (mm)	3500 x 1450	3800 x 1450	3800 x 1450	4200 x 1800	4400 x 2000	4800 x 2300	5200 x 2300	5200 x 2300
Înălțime inclusiv gârziab de evacuare	2600	2600	2600	2600	2800	3100	3100	3100
Greutate ca.	750 kg	1000 kg	1000 kg	1800 kg	2000 kg	2500 kg	3000 kg	3000 kg
Sasiu pt. vîl De 25 sau 80 km/h	Doua roți	Doua roți	Doua roți	Doua roți / tandem *	Doua roți / tandem *	Doua roți / tandem *	Doua roți / tandem *	Doua roți / tandem *
Lungime x lățime utilaj (mm)	3500 x 1400	4200 x 1800	4200 x 1800	4200 x 1800	4400 x 2000	4800 x 2300	5200 x 2300	5200 x 2300
Înălțime inclusiv gârziab de evacuare	2600	2400	2400	2600	2800	3100	3100	3100
Greutate ca.	750 kg	1000 kg	1000 kg	1800 kg	2000 kg	2500 kg	3000 kg	3000 kg
Unghi de rotire	Fix	270°	270°	270°	270°	270°	270°	270°
<b>Utilaj pe senile – Caterpillar</b>								
Lungime (mm)	1420	1420	1420	1740	1740	2410	2410	2410
Lățime (mm)	1200	1200	1200	1400	1400	1660	1660	1660
Înălțime (mm)	260	260	260	350	350	530	530	530
<b>Utilaj pe senile cu ecartament variabil – Caterpillar</b>								
Lungime (mm)	1420	1420	1420	1740	1740	2410	2410	2410
Lățime (mm)	900 / 1400	900 / 1400	900 / 1400	1000 / 1500	1000 / 1500	1020 / 1520	1020 / 1520	1020 / 1520
Înălțime (mm)	260	260	260	350	350	530	530	530
Viteză	ca. 3 km/h	ca. 3 km/h	ca. 3 km/h	ca. 3 km/h	ca. 3 km/h	ca. 3 km/h	ca. 3 km/h	ca. 3 km/h
<b>Motorizare</b>	KUBOTA 16,8 kW/22,5 PS	KUBOTA 116,8 kW/225,5 PS	KUBOTA 23,1 kW/31,0 PS	KUBOTA 27,0 kW/37,0 PS	KUBOTA 50,7 kW/68,0 PS	HATZ 56,1 kW/76,3 PS	HATZ 56,1 kW/76,3 PS	HATZ 56,1 kW/76,3 PS

Haaga ofera masina ideala pentru fiecare utilizare, fie ca este vorba de efectuarea curateniei în gospodarie / utilizari domestice, fie ca e vorba de hale si spatii industriale, alei și trotuare.

Haaga matura totul, fie ca e vorba de suprafete mici sau mari, material fin sau grosier, umed sau uscat.

Haaga îndeparteaza mizeria rapid si sigur.



Noi va asiguram consilierea pentru alegerea celei mai bune masini de matura caracteristica necesitatilor specifice dumneavoastra.

**4 ani  
garantie  
la uzura  
perilor**

## TOPSWEEP 55

Mașină de măturat cu perii rotative pentru curățenie stradală, frunze umede și uscate, material grosier. Pentru suprafețe mici, ușor și manevrabil.

Principiu de lucru:

Măturare cu perii circulare

Lățime măturare: 55 cm

Capacitate măturare: 1600 m<sup>2</sup>/h

Greutate: 6 kg

Capacitate container: 25 l



## TOPSWEEP 75

Mașină de măturat cu perii rotative pentru curățenie stradală, frunze umede și uscate, material grosier. Pentru suprafețe de dimensiuni mai mari, ușor și manevrabil.

Principiu de lucru:

Măturare cu perii circulare

Lățime măturare: 75 cm

Capacitate măturare: 2400 m<sup>2</sup>/h

Greutate: 9 kg

Capacitate container: 47 l



## TURBO 770

Sistem TURBO de măturare pentru o curățare dublă atât cu perii rotative cât și cu tambur de măturare. Mătură totul, de la nisip fin până la doze de suc.

Principiu de lucru:

Sistem de măturare TURBO

Lățime măturare: 77 cm

Capacitate măturare: 2860 m<sup>2</sup>/h

Greutate: 12 kg

Capacitate container: 50 l



**TURBO 970**

Sistem TURBO de măturare pentru o curățare dublă atât cu perii rotative cât și cu tambur de măturare.

Având o lățime de lucru de 97 cm, este ideală pentru suprafețe mari.

Principiu de lucru:

Sistem de măturare TURBO

Lățime măturare: 97 cm

Capacitate măturare: 3600 m<sup>2</sup>/h

Greutate: 13 kg

Capacitate container: 50 l

**ACCESORII**

Spray pentru gresare,  
protecție și curățare.



Set măturare – măturare  
fără efort.

**TURBO 970 ACCU**

Sistem TURBO de măturare cu acționare electrică pentru o curățare perfectă pe suprafețele mari.

Acționare motorizată a periiilor.

Principiu de lucru:

Sistem de măturare Accu TURBO

Lățime măturare: 97 cm

Capacitate măturare: 4100 m<sup>2</sup>/h

Greutate: 19 kg

Capacitate container: 50 l

Accumulator: baterie 12 V – 12 AH



Clește de apucat hârtii,  
deșeuri, doze etc.





Masinele de transplantat Opitz – Optimal sunt echipamente / accesorii pentru utilajele purtatoare – tractoare, excavatoare, multifunctionale, incarcatoare frontale etc. – cu ajutorul carora se pot planta / transplanta (muta!) arbori cu diametre de pana la 30cm; se pastreaza forma naturala a sistemului radicular al arborelui sau arbustului si se diminueaza stresul provocat la mutare, ceea ce duce la sansa de reusita a transplantarii pana la 80 – 90 %.

**Dimensiuni de baza**

diametrul superior balot, aprox.	A	65 cm	55 cm	45 cm
adancime balot, aprox	B	30 cm	28 cm	23 cm
inaltimea de lucru	C	66 cm	65 cm	64 cm
latimea de lucru, pozitie inchisa	D	73 cm	73 cm	73 cm
latimea de lucru, pozitie deschisa	E	140 cm	135 cm	130 cm
deschider intre greutate, gol	F	64 cm	59 cm	54 cm
numar de sape		270 kg	260 kg	250 kg
dotari speciale		2	2	2
		3 seturi de sape schimbabile		


**A Incarcator sau Excavator**
*Cerinte utilaj*

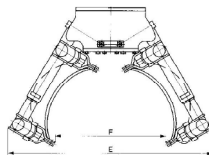
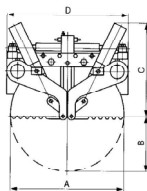
un circuit hidraulic extra, dubla actiune, pentru accesorii	
presiune hidraulica de lucru	140 – 180 bar
debit de ulei	40 l / min
sarcina de basculare	600 kg
tip de atasament	cadru pentru schimb rapid
comanda	valve electro – hidraulice, intrerupator electric
echipament auxiliar recomandat	cale de sprijin

**B Tractor agricol**
*Cerinte utilaj*

capacitate de ridicare pentru cupla inferioară, min	600 kg
ridicare cupla inferioara	65 cm
cupla inferioara, dubla actiune	sus - jos
tip de atasament	atasare directa la priza de putere in 3 puncte
doua circuite hidraulice extra, dubla actiune, pentru accesorii	

**C Tractor viticol**
*Cerinte utilaj*

capacitatea minima a motorului	40 CP
latimea totala	120 cm
tip de atasamaent	cadru de ridicare HG 88 pentru sapare selectiva
comanda	8 valve hidraulice manuale

**D Se executa si alte tipuri de atasament la comanda.**




## Dimensiuni de baza

diametrul superior balot, aprox.	A	65 cm
adancime balot, aprox	B	49 cm
inaltimea de lucru	C	125 cm
latimea de lucru, pozitie inchisa	D	116 cm
latimea de lucru, pozitie deschisa	E	137 cm
deschiderea maxima a cadrului	F	58 cm
greutate, gol		425 kg
numar de sape		4
dotari speciale		rama cadru exterioara

## A Incarcator sau Excavator

### Cerinte utilaj

un circuit hidraulic extra, dubla actiune, pentru accesorii	
presiune hidraulica de lucru	140 – 180 bar
debit de ulei	40 l / min
sarcina de basculare	1000 kg
tip de atasament	cadru pentru schimb rapid
comanda	3 valve electro – hidraulice, intrerupator electric
echipament auxiliar recomandat	cale de sprijin spate detasabil cu valva separata

## B Tractor agricol

### Cerinte utilaj

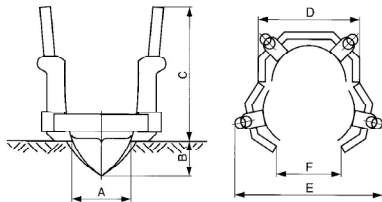
capacitate motor, min	40 CP
latime totala	120 cm
tip de atasament	cadru de ridicare HG 88 pentru sapari selective
comanda	8 valve hidraulice manuale
tip de atasament	cadru de ridicare HG 1500 cu sanie laterala
comanda	6 valve hidraulice manuale
echipament auxiliar	pompa hidraulica si rezervor de ulei conectate la priza de putere

## C Tractor viticol

### Cerinte utilaj

capacitatea minima a motorului	40 CP
tip de atasament	cadru de ridicare HG 1530
comanda	5 valve hidraulice manuale
echipament auxiliar	pompa hidraulica si rezervor de ulei conectate la priza de putere

## D Se executa si alte tipuri de atasament la comanda






**Dimensiuni de baza**

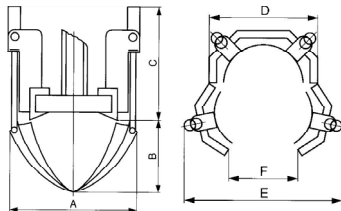
diametrul superior balot, aprox.	A	90 cm
adancime balot, aprox	B	60 cm
inaltimea de lucru	C	150 cm
latimea de lucru, pozitie inchisa	D	110 cm
latimea de lucru, pozitie deschisa	E	150 cm
deschider intre	F	70 cm
greutate, gol		589 kg
numar de sape		4

**A Incarcator sau Excavator**
*Cerinte utilaj*

un circuit hidraulic extra, dubla actiune, pentru accesorii	
presiune hidraulica de lucru	160 - 200 bar
debit de ulei	40 l / min
sarcina de basculare	1500 kg
tip de atasament	cadru de schimb rapid
comanda	3 valve electro – hidraulice, intrerupator electric
echipament auxiliar	valva separata pentru o a patra functiune cale de sprijin spate

**B Tractor agricol sau viticol**
*Cerinte utilaj*

capacitatea minima a motorului	60CP
tip de atasament	cadru de ridicare HG 1500 cu sanie laterala
comanda	3 valve electro – hidraulice pentru utilajul de baza 4 valve hidraulice manuale pentru cadrul de ridicare
echipament auxiliar	pompa hidraulica si rezerva de ulei atasata la priza de putere

**C Se executa si alte tipuri de atasament la comanda**




## Dimensiuni de baza

diametrul superior balot, aprox.	A	95 cm
adancime balot, aprox	B	45 cm
inaltimea de lucru	C	90 cm
latimea de lucru, pozitie inchisa	D	103 cm
latimea de lucru, pozitie deschisa	E	195 cm
deschiderea maxima a cadrului	F	95 cm
greutate, gol		560 kg
numar de sape		2

## A Incarcator sau Excavator

### Cerinte utilaj

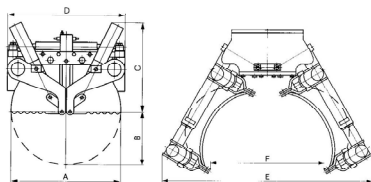
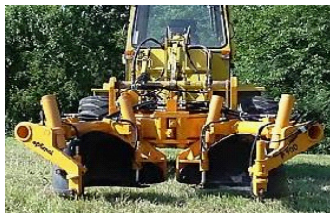
un circuit hidraulic extra, dubla actiune, pentru accesorii	
presiune hidraulica de lucru	160 - 200 bar
debit de ulei	40 l / min
sarcina de basculare, aprox.	1500 kg
stabilizator spate	
tip de atasament	cadru pentru schimb rapid
comanda	4 valve electro – hidraulice, intrerupator electric

## B Tractor agricol sau viticol

### Cerinte pentru unitatea de putere

puterea minima a motorului	60CP
tip de atasament	cadru de ridicare HG 1500 cu sanie laterala
comanda	4 valve electro – hidraulice pentru utilajul de baza 4 valve hidraulice manuale pentru cadrul de ridicare
echipament auxiliar	pompa hidraulica si rezerva de ulei atasata la priza de putere

## C Se executa si alte tipuri de atasament la comanda




**Dimensiuni de baza**

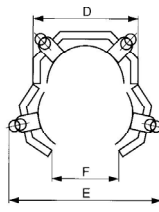
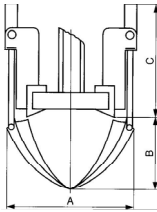
diametrul superior balot, aprox.	A	114 cm
adancime balot, aprox	B	75 cm
inaltimea de lucru	C	179 cm
latimea de lucru, pozitie inchisa	D	131 cm
latimea de lucru, pozitie deschisa	E	198 cm
deschidera maxima a cadrului	F	100 cm
greutate, gol		925 kg
numar de sape		4
caracteristici speciale		ghidaje cu captuseala de plastic

**A Incarcator sau Excavator**
*Cerinte utilaj*

un circuit hidraulic extra, dubla actiune, pentru accesorii	
presiune hidraulica de lucru	160 - 200 bar
debit de ulei	40 - 60 l / min
sarcina de basculare	2000 kg
tip de atasament	cadru de schimb rapid
comanda	3 valve electro – hidraulice, intrerupator electric
echipament auxiliar recomandat	cale de sprijin spate detasabile cu o valva separata
optional	control individual al fiecarei sape cu un joystick

**B Tractor agricol**
*Cerinte utilaj*

putere minima a motorului	60CP
tip de atasamente	cadru de ridicare HG 1500 cu sanie laterala
comanda	6 valve hidraulice manuale
echipament auxiliar	pompa hidraulica si rezerva de ulei atasata la priza de putere

**C Se executa si alte tipuri de atasament la comanda**




## Dimensiuni de baza

diimetrul superior balot, aprox.	A	140 cm
adancime balot, aprox	B	90 cm
inaltimea de lucru	C	180 cm
latimea de lucru, pozitie inchisa	D	160 cm
latimea de lucru, pozitie deschisa	E	236 cm
deschiderea maxima a cadrului	F	90 cm
greutate, gol		1495 kg
numar de sape		4
caracteristici speciale		cilindrii telescopici pentru sape
ghidaje cu captuseala de plastic		

## A Incarcator sau Excavator

### Cerinte utilaj

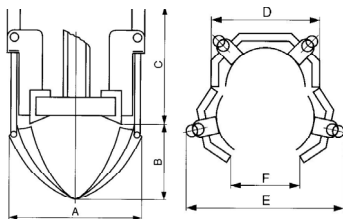
un circuit hidraulic extra, dubla actiune, pentru accesorii	
presiune hidraulica de lucru	160 - 200 bar
debit de ulei	50 l / min
sarcina de basculare	3000 kg
tip de atasament	cadru de schimb rapid
comanda	3 valve electro - hidraulice, intrerupator electric
echipament auxiliar recomandat	cale de sprijin spate detasabil cu o valva separată
optional	control individual al fiecărei sape cu un joystick

## B Tractor agricol

### Cerinte pentru unitatea de putere

putere minima a motorului	120 CP
tip de atasament	cadru de ridicare HG 1700
comanda	5 valve hidraulice manuale
echipament auxiliar	pompa hidraulica si rezerva de ulei atasata la priza de putere

## C Se executa si alte tipuri de atasament la comanda

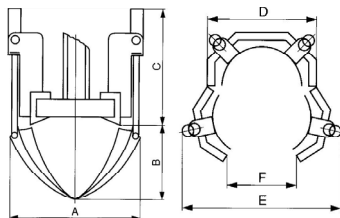



**Dimensiuni de baza**

diametrul superior balot, aprox.	A	165 cm
adancime balot, aprox	B	100 cm
inaltimea de lucru	C	208 cm
latimea de lucru, pozitie inchisa	D	180 cm
latimea de lucru, pozitie deschisa	E	270 cm
deschiderea maxima a cadrului	F	110 cm
greutate, gol		2220 kg
numar de sape		4
caracteristici speciale cilindrii telescopici pentru sape		
ghidaje cu captuseala plastic		

**A Incarcator sau Excavator**
*Cerinte utilaj*

un circuit hidraulic extra, dubla actiune, pentru accesorii	
presiune hidraulica de lucru	160 - 200 bar
debit de ulei	60 l / min
sarcina de basculare, aprox.	6000 kg
tip de atasament	cadru de schimb rapid
comanda	3 valve electro – hidraulice, intrerupator electric
echipament auxiliar recomandat	cale de sprijin spate detasabile cu o valva separata
optional	control individual al fiecarei sape cu un joystick

**B Se executa si alte tipuri de atasament la comanda**




## Dimensiuni cap săpător

diametrul balot, aprox.	A	165 cm
adancime balot, aprox	B	100 cm
inaltimea de lucru	C	208 cm
latimea de lucru, pozitie inchisa	D	180 cm
latimea de lucru, pozitie deschisa	E	270 cm
deschider intre	F	110 cm
diametru interior cadru		104 cm
greutate, gol		2220 kg
volum balot, aprox		0,94 mc

4 sape concave, cilindrii telescopici pentru sape, 2 tampoane hidraulice pentru balot

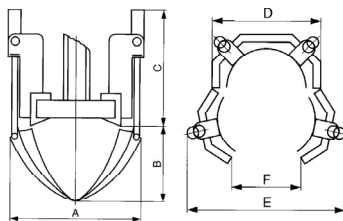
## Suprastructura

cadru suport atasabil la șasiu	
doua brate articulate de ridicare	
cap sapator, pivotant pe bratul de ridicare	
2 stabilizatoare spate controlate independent	
echipament hidraulic complet cu rezervor de ulei, furtune, cilindrii si valve de control manuale	
greutate totala suprastructura, gol	4500 kg
inaltime suprastructura	230 cm

## Cerinte camion

2 osii 4 x 4	
incarcatura (balot + arbore + suprastructura)	7300 kg
incarcatura permisa pe osia spate, min	8500 kg
lungime suprastructura	420 cm
consola (de la centrul osiei spate la capatul șasiu), max	120 cm

Cumparatorul trebuie sa se asigure daca combinatia dintre camionul sau si masina de transportat arbori, Optimal nu contravine legilor in ceea ce priveste circulțatia pe drumurile publice.




**Dimensiuni de bază**

diametrul balot, aprox.	A	180 cm
adancime balot, aprox	B	106 cm
inaltimea de lucru	C	240 cm
latimea de lucru, pozitie inchisa	D	215 cm
latimea de lucru, pozitie deschisa	E	330 cm
deschider intre	F	160 cm
diametru interior cadru		130 cm
greutate, gol		2700 kg
volum balot, aprox		1,45 mc

4 sape concave, cilindrii telescopici pentru sape, 2 tampoane hidraulice pentru balot

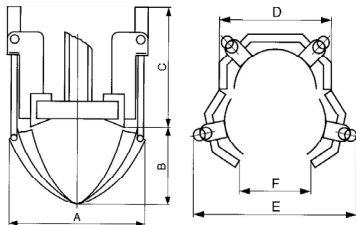
**Suprastructura**

cadru suport atasabil la șasiu	
doua brate articulate de ridicare	
cap sapator, pivotant pe bratul de ridicare	
2 stabilizatoare spate controlate independent	
echipament hidraulic complet cu rezervor de ulei, furtune, cilindrii si valve de control manuale	
greutate totala suprastructura, gol	5300 kg
inaltime suprastructura	248 cm

**Cerinte camion**

2 osii 4 x 4	
incarcatura (balot + arbore + suprastructura)	7900 kg
incarcatura permisa pe osia spate, min	9000 kg
lungime suprastructura	420 cm
consola (de la centrul osiei spate la capatul șasiului), max	120 cm

Cumparatorul trebuie sa se asigure daca combinatia dintre camionul sau si masina de transplantat arbori, Optimal nu contravine legilor in ceea ce priveste circulatia pe drumurile publice



## *Pentru fiecare arbore – solutia potrivita!*



Pentru transplantarea / mutarea arborilor de mari dimensiuni, cu diametre de pana la 30 cm (OPTIMAL 3000), va oferim si posibilitatea de a apela la servicii profesionale de transplantat.

## *Servicii îngrijiri și întrețineri ulterioare*

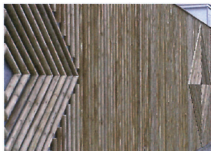


## *Alte produse Opitz:*

- dale din material sintetic pentru amenajari speciale: manejuri, padocuri, spatii de călărie



- ecrane de protectie fonica pentru resedinte, drumuri publice, altele





## Lista mașinilor de transplantați arbori OPTIMAL

Dispozitivul de bază:	OPTIMAL P 650	OPTIMAL 650 ois	OPTIMAL 880	OPTIMAL 1100	OPTIMAL 1400	OPTIMAL 1700	OPTIMAL 1800
diametrul superior al balotului oca	65 - 55 - 45 cm	65 cm	90 cm	114 cm	140 cm	165 cm	180 cm
înălțimea balotului radical cca.	30 - 28 - 23 cm	49 cm	60 cm	75 cm	90 cm	100 cm	106 cm
înălțimea de lucru	66 - 65 - 64 cm	125 cm	150 cm	179 cm	180 cm	208 cm	240 cm
lățimea dispozitivului (cu rama închisă)	73 - 73 - 73 cm	116 cm	110 cm	131 cm	160 cm	180 cm	215 cm
lățimea dispozitivului (cu rama deschisă)							
deschiderea ramei	140 - 135 - 130 cm	137 cm	150 cm	198 cm	236 cm	270 cm	330 cm
greutatea netă a dispozitivului	64 - 59 - 54 cm	58 cm	70 cm	100 cm	90 cm	110 cm	160 cm
numărul de sape	270 - 260 - 250 kg	425 kg	590 kg	925 kg	1.500 kg	2.220 kg	2.520 kg

\*poate fi utilat cu trei dimensiuni  
de semicalote sfertice

Sapele pot fi comandate individual.

### Condițiile ce se impun utilajelor

Încălzitoare frontale sau excavatoare:

Un circuit hidraulic suplimentar amplasat frontal pentru dispozitive suplimentare

presurea hidraulică de lucru

debitul de ulei

Forța de ridicare

Dispozitivul de cuplare:

140 - 180 bar  
40 l/Minute  
600 kg

ramă de cuplare

140 - 180 bar  
40 l/Minute  
1.000 kg

ramă de cuplare

160 - 200 bar  
40 l/Minute  
1.500 kg

ramă de cuplare

160 - 200 bar  
40-60 l/Minute  
2.000 kg

ramă de cuplare

160 - 200 bar  
50 l/Minute  
3.000 kg

ramă de cuplare

160 - 200 bar  
60 l/Minute  
6.000 kg

ramă de cuplare

160 - 200 bar  
60 l/Minute  
7.500 kg

ramă de cuplare

\*Pentru exploatarea în condiții optime a dispozitivului de transplantați arbori se recomandă montarea unui stabilizator hidraulic pe partea din spate a utilajului purtător

Cerințele ce se impun unui tractor:

puterea:  
presurea hidraulică de lucru:  
debitul de ulei:

40 cp  
140 - 180 bar  
40 l/Minute

60 cp  
160 - 200 bar  
40 l/Minute

60 cp  
160 - 200 bar  
40 l/Minute

60 cp  
160 - 200 bar  
40 l/Minute

120 cp  
160 - 200 bar  
50 l/Minute

150 cp  
160 - 200 bar  
60 l/Minute

180 PS  
160 - 200 cp  
60 l/Minute

dispozitiv de cuplare:

dispozitiv de ridicare  
HG 1200

dispozitiv de ridicare  
HG 1200

dispozitiv de ridicare  
HG 1200

dispozitiv de ridicare  
HG 1500

dispozitiv de ridicare  
HG 1700

dispozitiv de ridicare  
HG 1701

dispozitiv de ridicare  
HG 1702

Dacă tractorul nu dispune de un circuit hidraulic suplimentar, se poate monta la priză de putere al tractorului o pompă hidraulică și pe dispozitivul de ridicare un rezervor pentru ulei hidraulic.

\*Construcții speciale se pot realiza la cerere

\*Optimal-Optiz și rezerva dreptul să aducă modificări constructive modelelor produse, fără notificări prealabile.



Frezele de cioate, spargatoarele de pietre și mărunțitoare, tocătoare de resturi vegetale / frezele de pământ de la Seppi\_m sunt utilaje folosite la pregătirea unei mari varietăți de terenuri și la recuperarea terenurilor după exploatarea forestieră etc.

Aplicații în agricultura, industria forestieră / silvicultura, lucrări comunale, pomicultura, viticultura și altele.

Fondat în 1939, Seppi\_m s-a dezvoltat ajungând să fie unul dintre liderii mondiali în ceea ce privește producerea de mulcere.

## ***FC - utilajul ideal pentru pregătirea terenului în vederea realizării de noi plantații***

- Frezeaza cioate și rădăcini până la o adancime de 16 cm.
- Pentru tractoare de la 51 pana la 98 kW (70 – 130 CP).
- Sistem de prindere in trei puncte fix – cat. 2
- Reductor cu roată libera pentru 1000 rot./min.
- Transmisie dubla, robusta.
- Placa posterioara de inchidere cu pozitie reglabila hidraulic pentru ajustarea gradului de maruntire.
- Rotor avand cutite fixe din metal dur.
- La cerere, utilajul se poate echipa cu tambur de compactare.
- Roti de sprijin, disc de plug sau multe alte accesorii.



Pregatirea terenului in vederea replantării



Frezarea cioatelor sub nivelul solului



Optional: FC cu roti de sustinere



Sistem de prindere in trei puncte – ajustabil

## ***KASTOR - freze pentru îndepărtarea cioatelor din păduri, parcuri, alei, parcuri sau din spații înguste***

- Frezează cioatele până la o adâncime de 35 - 40 cm, poate realiza santuri de o adâncime similară (de ex. pentru instalarea de cabluri electrice).
- Pentru tractoare de la 59 până la 98 kW (80 - 130 CP)
- Prindere în trei puncte cu posibilitate de pendulare de până la 55 cm stânga dreapta față de axă.
- Reductor cu roata liberă.
- Transmisie dublă, robustă.
- Deschiderea hidraulică a plăcii posterioare pentru înlesnirea schimbului cutitelor.
- Rotor de 90 cm diametru având cutite fixe din metal dur.
- La cerere se poate dota cu roți de sprijin, arbore cardanic pentru unghiuri mari etc.



Frezarea unei cioate



Posibilitate de pendulare laterala prin actionare hidraulica



Deschidere hidraulica a plăcii posterioare pentru o mai bună apropiere de cioata



Optional: roți de sprijin pentru o mai bună stabilitate în timpul lucrului

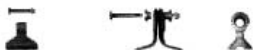
51 – 98 kW, 70 – 130 CP



Model	Latimea de lucru (cm)	Latimea totala (cm)	Adancime (cm)	Inaltime (cm)	Greutate (kg)	Numar de ciocane	Numar de curele	P.T.O. rpm	min kW/CP	max kW/CP
FC	045	80	140	120	596	16	10	1000	51/70	98/130
	060	95	140	120	688	20	10	1000	59/80	98/130
KASTOR	9	56	230	130	940	12	8	1000	59/80	98/130

## ***SUPER MINIFORST - mașină universală pentru lucrări peisagere și de creare a benzilor de protecție contra incendiilor***

- Folosit la tocarea și maruntirea crengilor de până la 8 cm în diametru.
- Pentru tractoare de 35 – 59 kW (48 – 80 CP).
- Prindere în trei puncte, centrala, categoria I și II.
- Reductor cu roata liberă și arbore de traversare.
- Deschidere hidraulică a plăcii posterioare în vederea ajustării gradului de maruntire.
- Înălțime de lucru ajustabilă.
- Rotor cu ciocane pendulare, retractile.



Rezultatul defrisării și mulcirii



Mulcirea crengilor de diametre mari



Masina usoara și compacta



Optional, rotor cu ciocane montate în spirală și contractat din fier forjat

### **MIDIFORST - mulcere universală pentru lucrări de întreținere a spațiilor verzi, prevenirea incendiilor**

- Folosita la tocarea si maruntirea crengilor de pana la 20 cm in diametru.
- Pentru tractoare de 41 – 81 kW (55 – 80 CP).
- Prindere in trei puncte, centrala.
- Reductor cu roata libera.
- Deschidere hidraulica a placii posterioare in vederea ajustarii gradului de maruntire.
- Inaltime de lucru ajustabila.
- Rotor cu ciocane pendulare sau optional cu cutite fixe.
- La cerere, echipamentul se poate dota cu cadru metalic de impingere, ambreiaj automatic si multe alte optiuni.



Faza intai de reinstalare a unei livezi



Recuperarea terenurilor necultivate



Rezultatele defrisarii si mulcirii



MIDIFORST montat pe un senilat la crearea unei benzi de protectie pentru incendii

**MIDIFORST - DT - mulcere ușoare, dar robuste pentru curățarea terenurilor incendiate, a terenurilor afectate de calamități naturale, curățarea pajiștilor și întreținerea benzilor de sub liniile electrice**

- Folosit la tocarea și maruntirea crengilor de până la 25 cm în diametru.
- Pentru tractoare de 74 – 105 kW (100 – 142 CP).
- Prindere în trei puncte, centrală.
- Reductor cu roata liberă.
- Transmisie dublă.
- Deschidere hidraulică a plăcii posterioare în vederea ajustării gradului de maruntire.
- Înălțime de lucru ajustabilă.
- Rotor cu ciocane pendulare sau opțional cu cutite fixe.
- La cerere, echipamentul se poate dota cu cadru metalic, transmisie hidraulică precum și multe alte opțiuni.



Mulcirea crengilor de diametre mai mari



Opțional: Midiforst cu transmisie hidraulică



Transmisie dublă pentru tractoare de puteri medii



Rotor cu cutite fixe montate pe suporturi masive, forjate, disponibil pentru Miniforst, Midiforst și Midiforst d.t.



### **MINIFORST - mașină universală pentru lucrări peisagere și de creare a benzilor de protecție contra incendiilor**

- Folosit la tocarea și maruntirea crengilor de până la 12 cm în diametru.
- Pentru tractoare de 35 – 59 kW (48 – 80 CP).
- Prindere în trei puncte, centrală.
- Reductor cu roata liberă pentru 1000 rpm și arbore de traversare.
- Deschidere hidraulică a plăcii posterioare în vederea ajustării gradului de maruntire.
- Înălțime de lucru ajustabilă.
- Rotor cu ciocane pendulare.
- La cerere, echipamentul se poate dota cu cadru metalic de împingere ambreiaj automat și multe alte opțiuni.



Rezultatul defrisării și mulcirii



Mulcirea crengilor de dimensiuni mari



Masina usoara si compacta



Rotor standard

35 – 105 kW , 48 – 142 CP



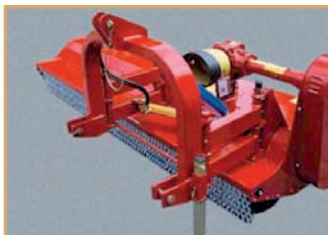
Model	Latimea de lucru (cm)	Latimea totala (cm)	Inaltime (cm)	Greutate (kg)	Numar de ciocane pendulare	Numar de ciocane fixe	Numar de curele	P.T.O. rot./min.	Min kW/CP	Max kW/CP
SUPER MINIFORST	125	140	100	550	20		4	540	35/48	59/80
	150	165	100	600	26		4	540	35/48	59/80
	175	190	100	650	29		4	540	41/55	59/80
	200	215	100	700	34		4	540	50/68	59/80
MINIFORST	125	149	115	770	20		5	1000	35/48	59/80
	150	174	115	885	24		5	1000	35/48	59/80
	175	199	115	970	29		5	1000	41/55	59/80
	200	224	115	1095	33		5	1000	50/80	59/80
MIDIFORST	100	129	120	780	15	16	5	1000	41/55	81/110
	125	154	120	931	20	20	5	1000	44/60	81/110
	150	179	120	1120	24	24	5	1000	51/70	81/110
	175	204	120	1240	29	28	5	1000	59/80	81/110
	200	229	120	1360	33	32	5	1000	66/90	81/110
	225	254	120	1470	38	36	5	1000	74/100	81/110
MIDIFORTS-dt	200	233	120	1499	33	32	10	1000	74/100	105/142
	225	258	120	1780	38	36	10	1000	74/100	105/142
	250	283	120	2000	42	40	10	1000	88/120	105/142

## ***OLS - mulcer robust, universal, pentru livezi și pentru întreținerea spațiilor verzi***

- Folosit la tocarea și maruntirea ierbii și a crengilor de până la 8 cm în diametru.
- Pentru tractoare de 35 – 66 kW (48 – 90 CP).
- Cadru culisabil în lateral prin acționare manuală până la 70 cm, în funcție de lățimea de lucru dorită. Opțional acționare hidraulică a cadrului culisant.
- Reductor cu roata liberă. Opțional, reductor pentru 540 sau 1000 rpm, în funcție de lățimea de lucru.
- Tambur posterior pe toată lungimea, cu posibilitate de reglare a înălțimii.
- Placă posterioară de închidere, reglabilă pentru ajustarea gradului de maruntire.
- Rotor cu ciocane pendulare.
- Multe alte opțiuni.



Recuperarea unui teren necultivat



Imbinari și legături robuste, opțional culisare hidraulică



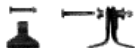
Sistem de ajustare a curelelor



Rola posterioară robustă – opțional cu sistem de curățare

## **OLS - SP - mulcere pentru întreținerea pajștilor, spațiilor verzi sau curățarea terenurilor necultivate**

- Folosit la tocarea și maruntirea ierbii și a crengilor de până la 8 cm în diametru.
- Pentru tractoare de 34 – 66 kW (45 – 90 CP).
- Prindere în 3 puncte Cat. 2 cu cadru culisabil în lateral pe o lungime de până la 67 cm prin acționare hidraulică.
- Reductor cu roata liberă. Opțional, reductor pentru 540 sau 1000 rpm, în funcție de lățimea de lucru.
- Placă posterioară de închidere, reglabilă pentru ajustarea gradului de maruntire și a cerințelor de putere.
- Rotor cu ciocane.
- Multe alte opțiuni.



Masina reversibila cu cadru culisabil in lateral prin acționare hidraulică



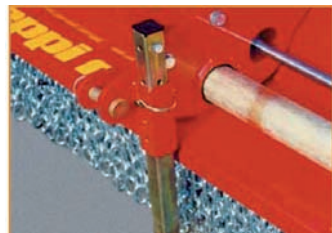
Rotor OLS cu ciocane montate în spirală și contracutite

## **OLS - FH - mulcere pentru întreținerea pajștilor, spațiilor verzi sau curățarea terenurilor necultivate**

- Folosit la tocarea și maruntirea ierbii și a crengilor de până la 8 cm în diametru.
- Pentru tractoare de 34 – 66 kW (45 – 90 CP).
- Prindere în 3 puncte Cat. 2 cu cadru culisabil în lateral pe o lungime de până la 67 cm prin acționare hidraulică.
- Masina reversibilă.
- Reductor cu arbore de traversare și roata liberă.
- Opțional, reductor pentru 540 sau 1000 rpm, în funcție de lățimea de lucru.
- Placă posterioară de închidere, reglabilă pentru ajustarea gradului de maruntire și a cerințelor de putere.
- Rotor cu ciocane.
- Multe alte opțiuni.



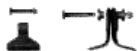
Placă posterioară de închidere reglabilă, prevăzută cu perdea de cauciuc



Picior de susținere din fier forjat

## ***OLS - S - mulcere robuste pentru lucrări dificile și pe suprafețe întinse***

- Folosit la tocarea și maruntirea ierbii și a materialului lemnos de până la 10 cm Ø.
- Pentru tractoare de 44 – 75 kW (60 – 102 CP).
- Prindere în 3 puncte Cat. 2 centala, fixa.
- Masina reversibila.
- Reductor cu roata libera pentru 1000 rpm sau optional pentru 540 rpm.
- Tambur posterior pe toata lungimea, cu posibilitate de reglare a înalțimii.
- Placa posterioara de închidere, reglabila pentru ajustarea gradului de maruntire și a cerintelor de putere.
- Rotor cu ciocane pendulare.
- Optional, masina se poate dota cu transmisie hidraulica și cu elemente de atasare a unor accesorii suplimentare.
- Multe alte optiuni.



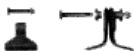
Echipament robust pentru mulciri pe suprafețe mari



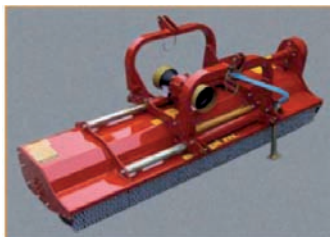
Optional: OLS-s cu acționare hidraulică montat la un utilaj de curățat partiile de schi

## ***OLS - S - FH - mulcere robuste pentru lucrări dificile, universale***

- Folosit la tocarea si maruntirea ierbii si a materialului lemnos de pana la 10 cm Ø.
- Pentru tractoare de 44 – 75 kW (60 – 102 CP).
- Prindere in 3 puncte cu cadru culisabil in lateral pe o lungime de pana la 67 cm prin actionare hidraulica.
- Masina reversibila.
- Reductor cu roata libera pentru 1000 rpm sau optional pentru 540 rpm.
- Tambur posterior pe toata lungimea, cu posibilitate de reglare a inaltimii.
- Placa posteroara de inchidere, reglabila pentru ajustarea gradului de maruntire si a cerintelor de putere.
- Rotor cu ciocane iar la cerere rotorul se poate dota cu cutite.
- Multe alte optiuni.



Atasare frontala sau posteroara a echipamentului



Optional: prindere in trei puncte dubla cu posibilitate de culisare laterala prin actionare hidraulica

## **WBS - mulcere robuste pentru lucrări specifice lucrărilor din livezi, plantații de nuci sau lucrări în condiții grele**

- Folosit la tocarea și maruntirea ierbii și a materialului lemnos de până la 11 cm în diametru.
- Pentru tractoare de 44 – 89 kW (60 – 121 CP).
- Prindere în 3 puncte, centrală.
- Mașina reversibilă.
- Reductor cu roata liberă pentru 1000 rpm sau opțional pentru 540 rpm.
- Tambur posterior pe toată lungimea, cu posibilitate de reglare a înălțimii.
- Placă posterioară de închidere, reglabilă pentru ajustarea gradului de maruntire și a cerințelor de putere.
- Rotor cu un sistem special de fixare a ciocanelor.
- Multe alte opțiuni.



Opțional: montarea unor dinți de grebla pentru o mai bună maruntire



Recuperarea unor terenuri coposite de vegetație



Prindere centrală, în trei puncte cu arbore de traversare



Mulcirea într-o livadă de măslini

35 – 89 kW, 48 – 121 CP



Model	Latimea de lucru (cm)	Latimea totala (cm)	Adancime (cm)	Inaltime (cm)	Greutate (kg)	Numar de ciocane	Numar de curele	Ø tambur (mm)	P.T.O. rot./min.	Min kW/CP	Max kW/CP
OLS	175	190	170	110	574	18	5	152	540	35/48	59/80
	200	215	120	110	653	21	5	152	540	39/52	59/80
	225	240	130	110	729	21	5	152	1000	39/52	66/90
	250	265	130	110	811	24	5	152	1000	44/60	66/90
	275	290	130	110	890	27	5	152	1000	44/60	66/90
OLS-fh	200	215	110	110	762	21	5	152	540	39/52	59/80
	225	240	110	110	855	21	5	152	1000	39/52	66/90
	250	265	110	110	947	24	5	152	1000	39/52	66/90
	275	290	110	110	1040	27	5	152	1000	44/60	66/90
	300	320	110	110	1130	30	5	152	1000	44/60	66/90
OLS-s	225	245	120	125	901	21	5	193	1000	44/60	75/102
	250	270	120	125	995	24	5	193	1000	44/60	75/102
	275	295	120	125	1090	27	5	193	1000	51/70	75/102
	300	320	120	125	1185	30	5	193	1000	57/78	75/102
OLS-s-fh	225	245	120	125	1000	21	5	193	1000	44/60	75/102
	250	270	120	125	1095	24	5	193	1000	44/60	75/102
	275	295	120	125	1192	27	5	193	1000	51/70	75/102
	300	320	120	125	1280	30	5	193	1000	57/78	75/102
WBS	175	195	130	120	800	18	5	193	1000	44/60	89/121
	200	220	130	120	900	22	5	193	1000	44/60	89/121
	225	245	130	120	1120	24	5	193	1000	51/70	89/121
	250	270	130	120	1180	26	5	193	1000	59/80	89/121
	275	295	130	120	1289	28	5	193	1000	59/80	89/121
	300	320	130	120	1386	30	5	193	1000	60/90	89/121
	325	345	130	120	1400	34	5	193	1000	74/100	89/121
	350	370	130	120	1500	36	5	193	1000	74/100	89/121



## SMO - mulcer robust și universal pentru culturi de orice fel

- Folosită la tocarea și maruntirea ierbii și a crengilor de până la 7 cm Ø
- Pentru tractoare cuprinse între 29 – 57 kW (40 – 78 CP)
- Prindere în trei puncte, cat. 1 – 2 cu cadru de prindere culisabil pe o lungime de până la 70 cm.
- Culisarea laterală se face manual sau opțional se poate realiza pe cale hidraulică.
- Reductor cu roata liberă, pentru 540 sau 1000 rpm, în funcție de lungimea de tăiere.
- Rola de sprijin pe întreaga lățime cu posibilitate de reglare a înălțimii.
- Placa posterioară de închidere, cu poziție reglabilă pentru ajustarea gradului de mulcire (\*tocare) și a puterii consumate.
- Rotor cu ciocane, opțional cutite în formă de "Y" cu sau fără belciug.
- Opțional: tambur pentru condiții grele de muncă, sistem de erbicidare, cositoare laterală mecanică sau hidraulică.
- Alte configurații la cerere.



SMO cu braț mobil la întreținerea unei livezi



Întreținerea acostamentelor drumurilor



Mulcirea crengilor după tunderea pomilor



Aparatoare curele de antrenare cu ventilatie de racire, sine optionale și matura hidraulică

## ***SMO - REV - C - F - mulcer robust și universal pentru întreținerea livezilor și spațiilor verzi***

- Marunteste iarba și crengi de până la 7 cm Ø.
- Pentru tractoare între 29–57 kW(40–78 CP).
- Prindere în 3 puncte, centrală. Mașina reversibilă.
- Reductor pentru 1000 rpm cu arbore de traversare și roata liberă. Opțional 540 rpm.
- Rola de sprijin pe întreaga lățime cu reglare a înălțimii.
- Placa posterioară de închidere, cu poziție reglabilă pentru ajustarea gradului de mulcire (\*tocare) și a puterii consumate.
- Opțional: tambur pentru condiții grele de muncă, sistem de erbicidare, cositoare laterală mecanică sau hidraulică.
- Alte configurații la cerere



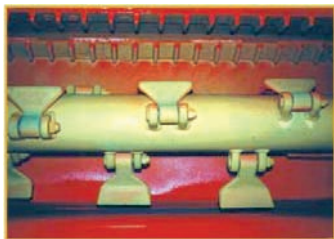
Mulcirea ierbii pe pajisti



Opțional: roți de susținere din cauciuc în locul rolei metalice

## ***SMO - SP - mulcer robust și universal pentru întreținerea livezilor și spațiilor verzi***

- Marunteste iarba și crengi de până la 7 cm Ø.
- Pentru tractoare între 29–57 kW(40–78 CP).
- Cadru pentru prindere în trei puncte și culisare laterală prin acționare hidraulică.
- Reductor cu roata liberă
- Opțional, reductor pentru 540 sau 1000 rpm.
- Rola de sprijin pe întreaga lățime cu reglare a înălțimii.
- Placa posterioară de închidere, cu poziție reglabilă pentru ajustarea gradului de mulcire (\*tocare) și a puterii consumate.
- Rotor cu ciocane, opțional cutite în "Y" cu sau fără belciug.
- Alte configurații la cerere.



Rotor SMO



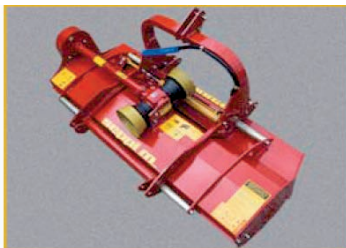
Mașina cu cadru de prindere și culisare hidraulică

### **SMO - FH - mulcer robust și universal pentru întreținerea livezilor și spațiilor verzi**

- Folositi la tocarea si maruntirea ierbii si a crengilor de pana la 7 cm Ø
- Pentru tractoare cuprinse intre 29 – 57 kW (40 – 78 CP)
- Prindere in trei puncte, cu cadru de glisare laterala prin actionare hidraulica pe o lungime de 34 – 55 cm
- Masina reversibila.
- Reductor pentru 1000 rpm cu arbore de traversare si roata libera. Optional 540 rpm
- Rola de sprijin pe intreaga latime cu posibilitate de reglare a inaltimii.
- Placa posterioara de inchidere, cu pozitie reglabila pentru ajustarea gradului de mulcire (\*tocare) si a puterii consumate.
- Rotor cu ciocane, optional cutite in forma de "Y" cu sau fara belciug.
- Optional: reductor cu inversor.
- Alte configuratii la cerere.



Combinarea unui SMO montat frontal si a unui SMO-avs lateral pentru a obtine o latime mai mare de lucru.



Masina reversibila, avand cadru de glisare laterala actionat hidraulic.



Placa ajustabila pentru reglarea gradului de tocarea



SMO-fh montat frontal



Intre randuri se ajunge cu ajutorul unui brat hidraulic montabil atat frontal la tractor cat si pe toate modelele SMO.



SMO cu sistem de imprastiere a erbicidelor.



Cositoare laterale hidraulice cu sistem hidraulic independent.



Brat mobil actionat mecanic cu senzor hidraulic.



Brat mobil actionat hidraulic cu senzor hidraulic

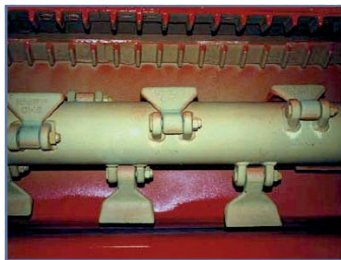
## 29 – 57 kW, 40 – 78 CP



Model	Latimea de lucru (cm)	Latimea totala (cm)	Adancime (cm)	Inaltime (cm)	Greutate (kg)	Numar de ciocane	Numar de curele	Ø tambur (mm)	P.T.O. rot./mi n.	Min kW/CP	Max kW/CP
<b>SMO</b>	150	165	120	105	495	15	4	133	540	29/40	50/68
	175	190	120	105	526	18	4	133	540	29/40	50/68
	200	215	120	105	572	21	4	133	540	35/48	50/68
	225	240	120	115	618	21	5	152	1000	35/48	57/78
	250	265	120	115	677	24	5	152	1000	41/55	57/78
<b>SMO rev-c-f</b>	150	165	120	105	449	15	4	133	1000	29/40	57/78
	175	190	120	105	516	18	4	133	1000	29/40	57/78
	200	215	120	105	562	21	4	133	1000	35/48	57/78
	225	240	120	105	608	21	5	152	1000	35/48	57/78
	250	265	120	105	667	24	5	152	1000	41/55	57/78
<b>SMO – sp</b>	175	190	120	110	637	18	4	133	540	29/40	57/78
	200	215	120	110	685	21	4	133	540	35/48	57/78
	225	240	120	110	745	21	5	152	1000	35/48	57/78
	250	265	120	110	835	24	5	152	1000	41/55	57/78
<b>SMO - fh</b>	150	165	120	110	565	15	4	133	1000	29/40	57/78
	175	190	120	110	637	18	4	133	1000	29/40	57/78
	200	215	120	110	685	21	4	133	1000	35/48	57/78
	225	240	120	110	745	21	5	152	1000	35/48	57/78
	250	265	120	110	835	24	5	152	1000	41/55	57/78

## ***SMG - mulcere laterale reversibile pentru întreținerea canalelor albiilor râurilor, acostamentelor drumurilor sau alte spații verzi în general***

- Marunteste iarba sau crengi pana la 5 cm Ø.
- Pentru tractoare de 22 – 41 kW (30 – 55 CP).
- Prindere in 3 puncte fixa cat. 2, optional mecanism hidraulic de culisare laterala.
- Orientare hidraulica a capului de cosire (de la +90° la -65°)
- Masina reversibila.
- Reductor cu arbore de traversare pentru 1000 rot./min.
- Optional 540 rot./min.
- Reglarea inaltimei de taiere. Placa posteriora de inchidere pentru ajustarea gradului de maruntire.
- Rotor cu ciocane pendulare.
- Optional, rotor cu cutite in forma de "Y" si palpator cu membrana pentru a permite capului taietor sa urmeze exact linia terenului.
- Multe alte optiuni.



Tambur cu dispunere spiralata a ciocanelor si contracutit forjat.



Combinarea unui SMG cu un mulcer montat frontal in vederea obtinerii unei latimi de taiere extinse.

## **SMG pro - mulcere laterale reversibile pentru întreținerea canalelor albiilor râurilor, acostamentelor drumurilor, spații verzi**

- Marunteste iarba sau crengi pana la un diametru de 6 cm sau pana la 12 cm in cazul in care se opteaza pentru tamburul forestier.
- Pentru tractoare de 41 – 62 kW (55 – 84 CP).
- Prindere in 3 puncte fixa, optional mecanism hidraulic de culisare laterala.
- Orientare hidraulica a capului de cosire (de la +90° la -65°).
- Masina reversibila.
- Reductor cu arbore de traversare pentru 1000 rot./min.
- Optional 540 rot./min.
- Reglarea inaltimii de taiere.
- Placa posterioara de inchidere pentru ajustarea gradului de maruntire.
- Rotor cu ciocane pendulare.
- Optional, rotor cu cutite in forma de "Y" si palpator cu membrana pentru a permite capului taietor sa urmeze exact linia terenului.
- Multe alte optiuni.



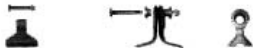
Optional: sistem de prindere in 3 puncte cu mecanism hidraulic de pozitionare laterala



Utilaj reversibil cu sistem de prindere in 3 puncte, ajustabil

## SAV - mulcere laterale profesionale pentru întreținerea terasamentelor, canalelor, foarte robust și manevrabil

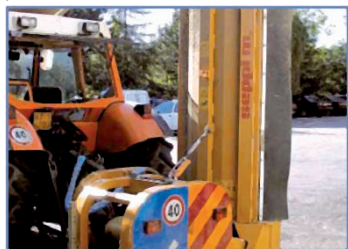
- Marunteste iarba sau crengi pana la 5 cm Ø, echipat cu rotor forestier pana la 12 cm.
- Pentru tractoare de 44 – 75 kW (60 – 102 CP).
- Prindere in 3 puncte, sistem hidraulic de culisare laterala pana la 70 cm.
- Orientare hidraulica a capului de cosire (de la +90° la -65°).
- Reductor pentru 1000 rot./min sau pentru 540 rot./min, in functie de latimea de taiere.
- Rotor (tambur) posterior cu inaltime reglabila.
- Reglarea inaltimei de taiere. Placa posteriora de inchidere pentru ajustarea gradului de maruntire.
- Rotor cu ciocane sau optional rotor forestier cu ciocane pendulare.
- Optional, rotor cu cutite in forma de "Y" si palpator cu membrana pentru a permite capului taietor sa urmeze exact linia terenului.
- Multe alte optiuni.



Tambur de sustinere atat pentru mulcer cat si pentru sistemul de prindere in trei puncte.



Transmisie robusta.



Pozitie de transport.



Optional: palpator cu membrana pentru a urmări conturul exact al terenului



22 – 75 kW, 30 – 102 CP



Model	Latimea de lucru (cm)	Latimea totală (cm)	Adâncime (cm)	Înălțime (cm)	Greutate (kg)	Numar de ciocane	Numar de curele	Ø Tambur (mm)	P.T.O. rot./min.	Min kW/CP	Max kW/CP
SMG	125	160 – 295	100	85 – 185	605	12	4	152	1000	22/30	41/55
	150	160 – 300	100	85 – 210	635	15	4	152	1000	22/30	41/55
	175	160 – 345	100	85 – 235	686	18	4	152	1000	26/35	41/55
	200	160 – 370	100	85 – 260	720	21	4	152	1000	26/35	41/55
SMG-pro	175	160 – 345	100	85 – 235	820	18	4	152	1000	41/62	55/84
	200	160 – 370	100	85 – 260	880	21	4	152	1000	41/62	55/84
	225	160 – 395	100	85 – 285	925	21	4	152	1000	41/62	55/84
SAV	150	160 – 310	130	85 – 210	800	15	5	152	540	44/60	62/84
	175	160 – 345	130	85 – 235	885	18	5	152	540	44/60	62/84
	200	160 – 370	130	85 – 260	920	21	5	152	540	51/70	62/84
	225	170 – 400	130	100 – 285	1040	21	5	152	1000	51/70	75/102
	250	170 – 425	130	100 – 310	1120	24	5	152	1000	59/80	75/102

## **SML - AVL - mulcere ușoare și adaptabile, cu posibilitate de lucru laterală**

- Mulcirea / tocarea ierbi pe terenuri în panta, canale, livezi sau vii.
- Pentru tractoare de 14 – 29 kW (20 – 40 CP).
- Prindere în 3 puncte fixa cat. 1, cu posibilitate de deplasare laterală, în funcție de lungimea bratului, de la 72 la 130 cm.
- Orientare hidraulică cap de cosire, de la +90° la -50°.
- Protecție de suprasarcină la pornire.
- Reductor cu arbore de traversare pentru 540 rot./min.
- Reglarea înălțimii de tăiere.
- Placa posterioară, reglabilă de închidere pentru ajustarea gradului de maruntire.
- Rotor cu cutite în formă de "Y" pe inele sau ciocane ușoare.
- Optional, posibilitate de montare frontală și tamburi laterali de sprijin.
- Multe alte opțiuni.



Curatarea unui teren necultivat.



Mulcirea ierbii într-o vie terasată.

## **SMWA - AVS - mulcere de categorie medie pentru mulcirea în rând sau lateral a vegetației din livezi, vii și întreținerea spațiilor verzi**

- Mulcirea / tocarea ierbi și a crengilor de până la 5 cm diam.
- Pentru tractoare de 14 – 40 kW (20 – 55 CP).
- Prindere în 3 puncte fixa cat. 1, cu posibilitate de deplasare laterala, în funcție de lungimea bratului de la 72 la 130 cm.
- Orientare hidraulică cap de cosire, de la +90° la -50°.
- Optional – diferite lungimi ale bratului de glisare.
- Protecție de suprasarcină la pornire.
- Reductor pentru 540 rot./min.
- Tambur posterior pe toată lungimea cu posibilitate de reglare a înălțimii.
- Placă posterioară, reglabilă de închidere pentru ajustarea gradului de maruntire.
- Rotor cu ciocane sau, la cerere, cutite în "Y" cu sau fără inele.
- Optional tambur posterior mai mare și posibilitate de montare frontală.
- Multe alte opțiuni.



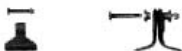
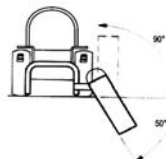
Combinatie între un SMO-fh și SMWA-avs, latime totală de lucru 4,5 m



Montare opțională pentru SMWA-avs la PTO frontală (reverse drive)

## ***SMO - AVS - mulcere robuste pentru mulcire în rând sau laterală pentru mulcirea vegetației de pe acostamentele drumurilor, din vii și livezi sau plantații de măslini***

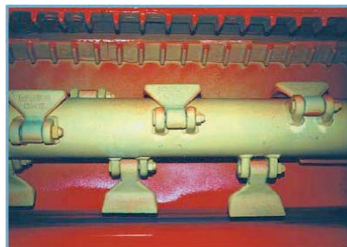
- Mulcirea / tocarea ierbi și a crengilor de până la 7 cm diametru.
- Pentru tractoare de 29 – 62 kW (40 – 84 CP).
- Prindere în 3 puncte fixa cat. 2, cu posibilitate de deplasare laterală de până la 130 cm.
- Orientare hidraulică a capului de cosire (de la +90° la -50°). Reductor pentru 540 rot./min cu roata liberă, montat în exterior pentru o mai bună deplasare în lateral
- Tambur posterior pe toată lungimea cu posibilitate de reglare a înălțimii. Placa posterioară, reglabilă de închidere pentru ajustarea gradului de maruntire.
- Rotor cu ciocane sau, la cerere, cutite în "Y" cu sau fără inele. Opțional tambur lateral de susținere.
- Multe alte opțiuni.



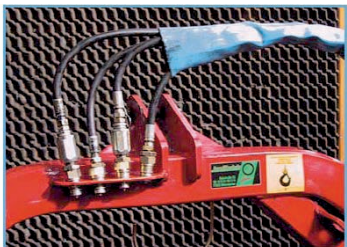
Intretinerea ramblelor montat lateral.



Cadru robust de protecție a reductorului.



Rotor cu ciocane montate în spirală și contracutit forjat. Dotare standard pentru SMWA-avs și SMO-avs



Suport de susținere a elementelor de cuplaj rapid

14 – 62 kW, 20 – 84 CP



Model	Lățimea de lucru (cm)	Lățimea totală (cm)	Adâncime (cm)	Înălțime (cm)	Greutate (kg)	Numar de ciocane	Numar de curele	Ø tambur (mm)	P.T.O. rot./mi n.	Min kW/CP	Max kW/CP
SMWA-avs	095	107	145	90	400	9	3	133	540	14/20	40/55
	105	117	145	90	430	9	3	133	540	14/20	40/55
	125	137	145	90	450	12	3	133	540	16/21	40/55
	135	147	145	90	470	12	3	133	540	19/26	40/55
	155	167	145	90	490	15	3	133	540	22/30	40/55
	175	190	150	90	540	18	4	133	540	22/30	40/55
	200	215	150	90	580	21	4	133	540	26/35	40/55
SMO-avs	150	195	180	110	680	15	4	133	540	29/40	62/84
	175	220	180	110	750	18	4	133	540	29/40	62/84
	200	245	180	110	800	21	4	133	540	35/48	62/84
	225	270	180	110	870	21	5	152	540	35/48	62/84
SML-avl	105	125	145	90	380	18	3	133	540	14/20	29/40
	125	145	145	90	400	24	3	133	540	14/20	29/40
	155	175	145	90	420	27	3	133	540	22/30	29/40
	175	195	145	90	460	33	3	133	540	22/30	29/40
	200	219	145	90	495	39	3	133	540	26/35	29/40

## SMO - DRAGO - Biomasa este esentiala!



Seppi M\_ a dezvoltat solutia cea mai buna de colectare a materiei rezultate in urma activitatilor de mulcirea din livezi si vii.

Noul SMO – Drago colecteaza resturile inca din timpul mulcirii intr-o remorca special construita in acest sens.

Aceasta inseamna nu doar o mare economie de timp ci si obtinerea de biomasa reciclabila (pentru compost, etc.)

Model	Latimea de lucru (cm)	Latimea totala (cm)	Inaltimea (cm)	Greutatea (kg)	Numar de ciocane	Numar de curele	P.T.O. rot / min	Putere minima kW / CP	Putere maxima kW / CP
SMO Drago 150	150	155	150	545	15	4	540	29 / 40	50 / 68
SMO Drago 175	175	155	150	576	18	4	540	29 / 40	50 / 68
SMO Drago 200	200	155	150	622	21	4	540	35 / 48	50 / 68

**DRAGO - WBS - 44 – 89 kW • 60 – 121 CP**



- Lucrari de mulcere in livezi, plantatii de diverse specii pomicele si alte conditii foarte grele
- Cu sistem de incarcare
- Marunteste iarba si crengile de pana la 11 cm diam
- Recomandat pentru tractoare de 44 – 89 kW (60 – 121 CP)
- Prindere in trei puncte la tractor
- Reductor cu roata libera pentru 1000 rpm.
- Optional reductor pentru 540 rpm
- Tambur posterior, pe toata lungimea, cu posibilitate de reglare a inaltimii
- Capac posterior pentru reglarea gradului de maruntire si a puterii necesare
- Rotor cu sistem special de fixare a ciocanelor
- Multe alte optiuni



Latimea de lucru cm	Lungimea totala cm	Latimea totala cm	Inaltimea cm	Greutatea kg	Numar de ciocane	Numar de curele	P.T.O. rpm	Putere minima kW / CP	Putere maxima kW / CP	Incarcarea (t oriz / t vert)
175	195	160	240	900	18	5	1000	44 / 60	89 / 121	6 / 0,5
200	220	160	240	1000	22	5	1000	44 / 60	89 / 121	6 / 0,5

## DRAGO - MIDIFORST - 74 – 105 kW • 100 – 142 CP



- Lucrari de mulcere in livezi, plantatii de diverse specii pomicole si alte conditii foarte grele
- Cu sistem de incarcare
- Marunteste iarba si crengile de pana la 15 cm diam
- Recomandat pentru tractoare de 74 – 105 kW (100 – 142 CP)
- Prindere in trei puncte la tractor
- Reductor cu roata libera pentru 1000 rpm.
- Tambur posterior, pe toata lungimea, cu posibilitate de reglare a inaltimei
- Capac posterior pentru reglarea gradului de maruntire si a puterii necesare
- Rotor cu sistem special de fixare a ciocanelor
- Multe alte optiuni



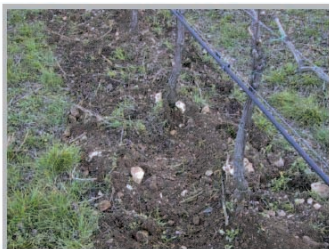
Latimea de lucru cm	Lungimea totala cm	Latimea totala cm	Inaltimea cm	Greutatea kg	Numar de ciocane	Numar de ciocane fixe	Numar de curele	P.T.O rpm	Putere minima kW / CP	Putere maxima kW / CP	Incarcarea (t orz / t vert)
175	210	260	240	2200	29	28	28	1000	74 / 100	105 / 142	6 / 0,5
200	235	260	240	2320	33	32	32	1000	74 / 100	105 / 142	6 / 0,5
225	260	260	240	2420	38	36	36	1000	74 / 100	105 / 142	6 / 0,5
250	285	260	240	2520	42	40	40	1000	88 / 120	105 / 142	6 / 0,5



## SARCHIATORE – doua versiuni

A) Montat pe mulcerele SEPPi

B) Prindere in 3 puncte (tiranti), direct la tractor



Masina de prasit consta dintr-un dispozitiv de forma circulara prevazut cu cutite zincate ce vor dezradacina buruienile.

Acest mod de lucru reprezinta de fapt o prasire tipic biologica.

Cu ajutorul unei placute de ghidare se alege adancimea dorita, obtinandu-se astfel o suprafata uniforma. Utilizand aceasta masina se reduce la minim utilizarea chimicalelor.

### Date tehnice

Latimile de lucru disponibile sunt 35 cm si 45 cm Ø. Adancimea de lucru este de aproximativ 4 cm. O placa de baza ce floteaza deasupra solului permite masinii sa arneze intocmai conturul solului controland si adancimea de lucru. Directia de rotatie a cutitelor poate fi inversata pentru a indeparta pamantul de la tulpina sau pentru al aduce inspre tulpina. Masina este actionata de un sistem hidraulic independent. Optional, masina se poate monta pe un mulcer (de preferinta SMO). Alternativ, masina ce dispune de cadru pentru prindere in trei puncte poate fi echipata cu roti de sustinere si cu un sistem de culisare laterala ce-i va permite lucrul sub coroana, in rand. Actionarea se face prin propriul sistem hidraulic integrat. Cu ajutorul unui palpator mecanic masina va lucra in jurul tulpinilor de puieti sau butucilor de vie. La cerere se poate livra si un palpator hidraulic, deosebit de sensibil pentru lucrul in culturile tinere. In cazul in care se va lucra cu masina in zone cu temperaturi deosebit de ridicate se recomanda folosirea unui sistem de racire al uleiului.

Model	Latimea de lucru (cm)	Latimea totala – inchis (cm)	Latimea totala – deschis (cm)	Adancimea de lucru (cm)	Numar de cutite	P.T.O. rot./min.	Putere kW / CP
SARCHIATORE 400	35	135	165	4	4	540	19/25
SARCHIATORE 500	45	135	165	4	6	540	19/25

## MULTIFORST - Mulcer forestier multifuncțional

### 1. Aplicații

Mașina multifuncțională pentru întreținerea drumurilor de pământ și a altor suprafețe acoperite cu pietre sau material lemnos

### 2. Caracteristici

- Sparge piatra de până la 15 cm în diametru, în funcție de duritatea ei și toaca crengi de până la 25 cm în diametru.
- Permite lucrarea solului până la o adâncime de 20 cm.
- Pentru tractoare de 59 – 107 kW (80 – 146 CP).
- Prindere în trei puncte, fixă.
- Reductor cu roata liberă pentru turații variabile: 1000 rot./min pentru lemn și 540 rot./min pentru piatră.
- La cerere sine pentru lucrul în adâncime.
- Rotor cu ciocane fixe, interschimbabile.
- La cerere echipament cu tambur posterior de stabilizare și compactare a materialului rezultat în urma mulcirii

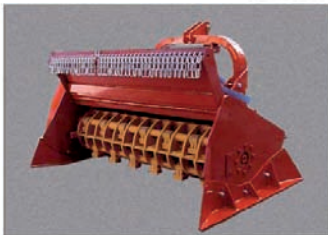


### 3. Date tehnice

Latime de lucru (cm)	Latime totală (cm)	Latime mulcer (cm)	Înălțime (cm)	Greutate (cm)	Numar de ciocane	Numar de curele	P.T.O. rpm	min kW/CP	max kW/CP
175	208	150	155	1750	32	2	540/1000	74 – 107	100 – 146
200	233	150	155	1880	36	2	540/1000	74 – 107	100 – 146
225	258	150	155	1940	40	2	540/1000	74 – 107	100 – 146
250	283	150	155	2200	44	2	540/1000	74 – 107	100 – 146

## **MIDIPIERRE - spărgător de piatră pentru ameliorarea terenurilor în vederea cultivării sau pentru pregătirea terenului în construcții**

- Capabil de a sparge piatra de la suprafata solului cu diametre de 15 – 20 cm, in functie de duritatea rocilor.
- In functie de tipul de sol se poate lucra si in profunzimea acestuia.
- Pentru tractoare de 57 – 107 kW (78 – 146 CP).
- Prindere in trei puncte, centrala.
- Reductor cu roata libera cu 1000 rot./min. Optional cu 540 rot. / min.
- Placa spate ajustabila hidraulic pentru reglarea gradului de maruntire.
- Sanie de alunecare cu rol de colectare a materialului.
- Rotor cu ciocane pendulare, rezistente la uzura.
- Transmisie mecanica sau hidraulica, simpla sau dubla in functie de latimea de lucru.



Zdrobirea si maruntirea pietrelor mari de pe un drum forestier

Rotor MIDIPIERRE. Masinile cu rotor mai mare de 175 cm sunt prevazute cu transmisie dubla. Toate utilajele au carcasa HARDOX.



Reconditionarea unei culturi de vita de vie



Rezultatul: conditii mai bune pentru culturile agricole

## **MIDIPIERRE WAY - mașina ideală pentru întreținerea și refacerea drumurilor de piatră, parcărilor, recomandat și pentru realizarea canalelor de scurgere a apelor**

- Capabil de a sparge piatra de la suprafata solului cu diametre de 15 – 20 cm, in functie de duritatea rocilor.
- In functie de tipul de sol se poate lucra si in profunzimea acestuia (10 – 15 cm).
- Pentru tractoare de 59 – 107 kW (80 – 146 CP).
- Masina este compusa dintr-o freza puternica si un tambur de compactare.
- Prindere in trei puncte, centrala.
- Reductor cu roata libera cu 540 sau 1000 rot. / min.
- Sanie de alunecare cu rol de colectare a materialului.
- Role ajustabile.
- Rotor cu ciocane fixe, interschimbabile, din metal extrem de dur.
- La cerere, masina se poate dota cu diferite accesorii.



Renovarea unui drum de piatră



Rotor cu ciocane fixe ce permit eliminarea gropilor și a hopurilor din drum.



Potrivit și pentru lucrări urbane / comunale



Role pentru compactarea parțială a terenului

57 – 107 kW, 78 – 146 CP



Model	Latimea de lucru (cm)	Latimea totala (cm)	Adancime (cm)	Inaltime (cm)	Greutate (kg)	Numar de ciocane	Numar de curele	P.T.O. rpm	min kW/CP	max kW/CP
MIDIPIERRE	125	153	115	120	1107	20	6	540	57/78	83/110
	150	178	115	120	1236	24	6	540	59/80	83/110
MIDIPIERRE dt	175	208	115	120	1552	28	10	540	59/80	107/146
	200	232	115	120	1613	32	10	540	74/100	107/146
	225	275	115	120	1972	36	10	540	81/110	107/146
MIDIPIERRE way	150	183	220	120	1740	24	10	540	59/80	107/146
	175	208	220	120	1880	28	10	540	74/100	107/146
	200	232	220	120	1960	32	10	540	81/110	107/146



Gama de produse de la EGEDAL reprezintă o soluție completă pentru lucrări în pepiniere, silvicultură și altele.

Inițiată în anul 1934, Egedal Maskinfabrik este un lider de piață în producția de mașini și echipamente destinate pepinierei, culturilor de brazi de crăciun, lucrărilor de anvergură mai mare cum ar fi reimpaduririle sau împaduririle terenurilor degradate, inițierea de perdele forestiere de protecție.



Masina de format straturi Egedal, este o masina solida ce ridica, niveleaza si formeaza patul germinativ, ridicand solul pana la 200 mm. Este concepută pentru a fi montată inaintea grapei Egedal.

Latimea straturilor se poate ajusta la latimi cuprinse intre 1000 – 2000 mm.

Latimea brazdei (cararii) este standard de 500 mm

Masina poate fi utilizata in cele mai diverse conditii, ca de exemplu in cazul solurilor argiloase pentru aerisirea patului germinativ sau in cazul terenurilor in panta unde pot aparea urme, canale din cauza spalarii terenului de catre apa.

Prinderea la tractor se face cu ajutorul sistemului de prindere in trei puncte, standard.

Dotari speciale: Dispozitiv de atasare a grapei.



- Saparea gropilor de plantare
- Latimi variabile între rânduri
- Adâncimi de lucru ajustabile
- Prindere în trei puncte: Cat. I și II



Date tehnice:

Numar de rânduri: 2 și 4

Dimensiunea gaurilor:

- 200, 250, 300,

- 400 sau 500 mm





Masina de semanat – model 83, este o masina de incredere, superioara calitativ ce dispune de multe functiuni, functiuni ce vor asigura o semanare uniforma si precisa.

Acest model este utilizat la semanarea atat a semintelor de mici dimensiuni cat si a celor de mari dimensiuni (max. fag).

Este astfel construita incat samanta va ajunge la adancimea optima pentru a obtine cele mai bune onditii de germinare.

Ca si metoda de lucru, masina seamana samanta curata, nu in amestec cu nisip urmand ca dupa semanare sa se acopere patul germinativ cu nisip.

**DATE TEHNICE:**

Latimea de lucru maxima:		1100 mm
Latimea totala:		1700 mm
Inaltimea:		1150 mm
Greutatea msinii	4 randuri	105 kg
	5 randuri	115 kg

Rezervorul de seminte este din tabla de otel galvanizat, capacul fiind prins in arcuri.

Rotile masinii de 400 x 8 au un profil special pentru o aderenza sporita. De la roti, prin intermediul unui lant se vor antrena atat casetele de angrenaje reversibile cat si cutia cu angrenaje conice.

Reglajele de baza se vor face astfel cu ajutorul casetei de angrenaje reversibile iar cele fine prin selectarea vitezei adecvate din cutia cu angrenaje conice.

Exista 160 posibilitati diferite de setare a sistemului de semanat pentru a obtine astfel o calibrare perfecta.

Fara a exista un risc de vatamare a semintelor, acestea sunt transportate dinspre rezervorul de seminte cu ajutorul unor rotite prevazute cu brate moi de plastic ce asigura o semanare uniforma atat la o viteza mai mica de inaintare cat si la una mai mare. Aceste rotite sunt actionate la baza lor prin intermediul unor clapete de plastic ce pot fi setate in 10 pozitii diferite, in functie de dimensiunile semintelor.

Semintele ajung prin intermediul unor tuburi telescopice din otel la unitatea de semanat.

De pe scaunul operatorului poate fi urmarit intregul proces de semanare.

Unitatile de semanat sunt montate pe o bara, cu inaltimea de la sol reglabila, ele putand fi si deplasate pe aceasta bara pentru a regla usor distanta dintre randuri.

In vederea asigurarii unei adancimi de semanare corecte si uniforme, unitatile de semanat sunt independente una fata de alta.

Rolele de presare uremaresc intocmai suprafata pamantului, brazdarele de semanat putand fi conduse independent fata de acestea.

Rezervorul de seminte se goleste cu usurinta prin deschiderea completa a clapetelor de fund, semintele ajungand in tava de golire.

Cutia de semanat are guri de evacuare pentru 9 randuri, fiecare gura de evacuare cu posibilitate de blocare individuala in cazul in care nu va trebui folosita.

Masina va putea fi astfel livrata cu un numar de maxim 9 randuri de semanat si cu distante ajustabile intre randuri.



Masina de semanat EGEDAL, model COMBI este conceputa pentru semanarea unor mari varietati de seminte in cadrul unei pepiniere.

Masina dispune de un rezervor pentru seminte de aproximativ 280 litri, astfel construit incat sa se poata semana intreaga cantitate de samanta pana la golirea completa a rezervorului.

Benzile verticale de transportat seminte aduc samanta curata sau stratificata uniform si precis la gura de semanat.

Cantitatea de samanta ce va fi semanata se poate regla foarte usor si comod cu ajutorul unor variatoare de debit.

Atat deplasarea masinii cat si antrenarea sistemului de semanat se face prin intermediul rotilor de sprijin.

Unitatea de semanat este montata pe un cadru in forma de paralelogram prevazut cu o roata de control ce asigura obtinerea unei adancimi corecte si constanta de semanat.

Adancimea brazdarului semanatorii se poate regla continuu cu ajutorul unui filet. Imediat dupa brazdar este o rotita de presare obtinandu-se astfel adancimea optima de semanare iar samanta va fi bine infipta in pamant.

Toate agregatele de semanat pot fi astfel ajustate incat sa permita semanarea pe un strat inaltat de pana la 200mm.

Masina de semanat EGEDAL model COMBI se poate livra pentru standard 4 sau 5 randuri.

### Echipament optional:

Antrenare de la priza de putere, se elimina cutia de viteze

Rezervor alternativ pentru seminte de mici dimensiuni (curate) ca de exemplu seminte de trandafir, conifere.

Cele doua tipuri de rezervoare se pot schimba foarte usor si rapid intre ele.

Echipamentul pentru latimi de semanare mari

### Date tehnice:

Prindere in trei puncte cat. II

Numar de randuri:

4 sau 5 randuri

distanța dintre randuri

25 cm

Latimea brazdarului de semanat

6 cm

Capacitate rezervor seminte

de la 280 litri

Latime

1500 mm

Greutate

4 randuri

605 kg

5 randuri

650 kg



Prasitoarele EGEDAL / Badalini sunt deosebit de robuste si foarte eficiente pentru lucrarile de intretinere a culturilor, distrugand in proportie de peste 95 % buruienile dintre randuri.

Toate unitatile de lucru functioneaza independent una fata de alta, astfel incat vor urmari intocmai linia terenului si neregularitatile acestuia. Fiecare unitate va putea depasi obstacolele din calea sa: pietre, radacini.

Cutitele actioneaza in interiorul unei carcase metalice astfel ca este impiedicata acoperirea plantulelor cu sol in timpul lucrului – aspect deosebit de important in special in cazul plantelor tinere, de mici dimensiuni.

					TYPE					
	INC.	CM.	INC.	CM.		LBS.	KG.	INC.	CM.	
STANDARD		18"	45	11"	29	ME/3ST	891	405	80"	200
		20"	50	13"	34	ME/4ST	1089	495	88"	220
						ME/5ST	1265	575	96"	240
						ME/6ST	1474	670	120"	300
						ME/7 5ST 2SS	1694	770	128"	320
MEDIUM LARGE		24"	60	16"	40	ME/2ML	726	330	80"	200
		26"	65	18"	45	ME/3ML	990	450	88"	220
		28"	70	20"	50	ME/5 3ML 2ST	1430	650	120"	300
LARGE		28"-30"	70-75	20"	51	ME/2L	792	360	88"	220
						ME/3L	1034	470	96"	240
		29"-32"	75-80	22"	57	ME/5 3L 2ST	1496	680	128"	320
		32"-36"	80-90	24"	62	ME/7 5L 2ST	2090	950	184"	460
S. LARGE		36"	90	26"	67	ME/2SL	825	375	80"	200
		38"	95	28"	72	ME/3SL	1067	485	96"	240
		40"	100	30"	77	ME/5 3SL 2ML	1584	720	140"	350



Inlaturarea buruienilor din culturile dispuse in randuri.

Masina de prășit Egedal este o masina eficienta si versatila conceputa pentru inlaturarea buruienilor din culturile dispuse in randuri.

Distrugerea buruienilor se face cu ajutorul unor tije metalice, lungi montate pe un rotor actionat de un motor hidraulic.

In acest mod se realizeaza indepartarea buruienilor de ambele parti printr-o singura trecere: atat in rand cat si intre randuri.

Prin reglarea vitezei de deplasare si a vitezei rotorului se realizeaza o curatare si o destelenire perfecta.

Rotile de adancime, ajustabile astfel incat sa se incadreze in latimea randurilor, sunt montate direct sub rotor. Potrivite sa treaca printre randuri, se pot ajusta si pentru a alege inaltimea optima de lucru.

Masina de prasit are garda la sol de cca 600 mm astfel incat se poate lucra si in culturile mari.

Printr-o combinatie intre masina de prasit si masina de curatat patul germinativ se realizeaza o indepartare eficienta a buruienilor, acestea fiind aduse la un nivel nesemnificativ.

**Date tehnice**

Latimea de lucru

180 – 200 cm

Debitul de ulei

min. 25 l/min

Greutate

235 kg



Indeparteaza atat buruienile dintre randuri cat si pe cele aflate pe rand



Masina de repicat – model B pentru 2 randuri este conceputa pentru repicare sau plantare la distante de 50 – 120 cm intre randuri.

Agregatul se poate livra dotat cu roti de plantare cu un numar specificat de greifere, ceea ce va influenta si distanta dintre plantule.

Roata de plantare cu:

- 24 greifere – distanta intre plantule 10 cm
- 16 greifere – distanta intre plantule 15 cm
- 8 greifere – distanta intre plantule 30 cm

Fiecare masina este deservita de catre doi muncitori astfel ca tractarea se poate face cu un tractor ce va permite o viteza de inaintare de cca. 400 m/h



Masina de plantat EGEDAL model JT standard dar si modelul profesional este ideala pentru instalarea culturilor de pomi de craciun, plantarea perdelelor de protectie, plantarea pe suprafete mari, etc. Constructiv este o masina robusta si flexibila gandita pentru o utilizare optima in orice conditii de plantare.

Cadrul special, puternic al masinii permite o reglare continua a elementelor de plantare pe intreaga sa lungime.

Controlul adancimii de plantare se face cu ajutorul unor roti de sprijin. Prinderea la tractor se face prin sistemul de prindere in trei puncte, cat. II.

Elementele de plantare sunt prevazute cu discuri de diametre mari prevazute cu un varf interschimbabil, de uzura.



Masina de plantat model JT profesional

Masina de plantat model JT standard

Discul acesta de mari dimensiuni va permite o plantare usoara chiar si in conditii grele de teren, printre cioate. Mai mult, discul va proteja elementele de plantare de suprasolicitari in cazul terenurilor stancoase.

Rotile de cauciuc au rolul de a inchide si a presa pamantul din brazda de plantare. Forta de apasare a acestor roti poate fi repede ajustata pentru diferitele conditii de teren prin suplimentarea sau reducerea lestului din cutiile de lestare (pietre, pamant etc.). Acestea sunt o dotare standard a masinii de plantat.

In cazul masinii de plantat model JT standard, scaunele pot fi montate in doua pozitii diferite: pozitionate central fie orientate spre directia de mers fie in sens invers acestei directii. In acest fel se pot planta fara probleme si puietii de dimensiuni mai mari.

La masina de plantat, modelul profesional, operatorul va reusi sa obtina mereu cea mai buna pozitie de lucru. In cazul modelului profesional, dotarea de serie este cu scaune cu arcuri ce se pot regla atat in inaltime dar si inainte sau inapoi.

Mai mult, scaunele se pot regla in 6 pozitii diferite: orientate pe directia de mers sau in sens invers acesteia, in mijlocul elementului de plantare, la stanga sau la dreapta acestuia.

In cazul montarii scaunelor in sens invers directiei de inaintare se pot planta puietii de orice dimensiuni.

Distanta dintre plante este controlata cu ajutorul unui dispozitiv de semnalizare acustica. Semnalul sonor se poate regla pentru distante cuprinse intre 100 si 200 cm.





## Date tehnice pentru masinile de 1 sau 2 randuri:

Adancime brazdelor:	max. 30 cm
Distanța între rânduri:	60 – 165 cm standard
Productivitate orara pe rand:	cca. 800 – 1500 bucati
Latime:	2000 mm
Lungime:	2300 mm
Înălțime:	1450 mm
Greutate:	
masina pentru 1 rand:	440 kg
masina pentru 2 rânduri:	620 kg

## Dotari suplimentare:

Latime marita a cadrului (distanța mai mare între rânduri)  
Roti de presare din oțel  
Marcator lateral  
Boxe suplimentare pentru plante  
Husa de protecție vreme rea

## ***O noua generatie de masini de plantat – reimpaduriri – perdele de protectie***



- Performanta ridicata in executia lucrarilor de reimpadurire, de infiintare a perdelelor de protectie
- Confort ridicat datorita pozitiei de lucru ergonomice pentru muncitori
- Foarte bun pentru plantarea in terenuri cu aratura profunda

- Distanta uniforma intre puieti datorita rotilor de plantare
- Ajustare rapida a distantei dintre randuri cu ajutorul unui ax, intre 90 – 160 cm



- Ajustarea distantei dintre puieti la distante cuprinse intre 60 – 170cm

**Date tehnice**

– masini pentru 1 – 2 randuri

Adancimea brazdei: max. 30 cm

Latimea brazdei: variabil

Distanța dintre puieti in rand:

60 – 160 cm (alte distante la cerere)

Distanța dintre randuri:

2 randuri 90 – 165 cm (standard)

Latime: 2 randuri 2500 mm

Greutate: 1 rand 800 kg

2 randuri 1300 kg

**Accesorii:**

marcare laterala de rand

husa de lucru in orice conditii



Masina de plantat Egedal , model OK, este o masina solida si robusta conceputa pentru plantarea in teren nepregatit, printre cioate si alte obstacole.

Pe cadrul frontal, foarte solid si rezistent, este montat un brazdar cu cormana.

Componentele supuse uzurii se pot schimba.

Sectiunea de plantare cu cele doua roti de presare este suspendata innapoia cadrului principal, fiind astfel posibila ridicarea sau coborarea ei in functie de conditiile de teren. Operatorul va sta intre cele doua roti, protejat de doua placi de tabla foarte

groasa. Husa de acoperire va proteja atat puietii cat si operatorul de soare sau ploaie astfel incat plantarea se poate exacuta in orice conditii.

Echidistanta dintre puieti se realizeaza cu ajutorul unui ceas temporizator si a unui semnal sonor.

### **Date tehnice:**

Numar de randuri:	1
Adancimea brazdei:	350 mm
Adancimea cormanei:	100 mm
Capacitate:	200 – 750 bc./h

Greutatea pe rotile de presare:  
880 kg + operator

Greutate totala: 1410 kg



Producatorul isi rezerva dreptul de a realiza modificari constructive.



Pentru puieți de mari dimensiuni, puieți de alei

Platforma mare de lucru și disc de marcare



Cadru robust, plăci pentru acoperire ajustabile și roți de presare din cauciuc



Lucrări efectuate cu Mașina de plantat – model H



Dislocatorul Egedal model RR este conceput pentru dislocarea plantulelor / rasadurilor , puietilor sau alte plante.

Constructiv, masina este simpla si robusta, fiind conceputa sa lucreze in orice conditii de teren.

Cu ajutorul rotilor de reglare a inaltimii se poate obtine exact adancimea de lucru dorita.

Dislocatorul este echipat cu un brazdar frontal fix, continuat de un sistem vibrator ajustabil compus din doua parti constructive.

Se obtine astfel un efect vibrator optim ce va proteja plantulele.

La dislocarea plantulelor, se va seta la o valoare mica a vibratiilor, astfel incat solul sa se desprinda doar partial de radacini.

In cazul plantelor sau puietilor de dimensiuni mai mari se va alege un efect maxim al vibratiilor, astfel acestea vor fi eliberate complet de pamant .

Actionarea se face de la priza de putere a tractorului.



Dislocator - model RR cu brazdar de 500 mm

## Date tehnice

Latimea de lucru	Latimea urmei	Garda la sol	Greutatea	Putere necesara
1200 mm	1470 mm	630 mm	419 kg	40 CP
1350 mm	1620 mm	630 mm	425 kg	40 CP
1500 mm	1770 mm	630 mm	460 kg	40 CP



Dislocatorul de rând Egedal, este de o construcție masivă și robustă, ideal pentru dislocarea în rând, a puieților de dimensiuni mari peste care nu se poate trece cu tractorul.

Mășina dispune de un brazdar în formă de „U”, cu o lățime de 50 – 60 cm, prevăzut cu dinți de furcă. Acești dinți vibratori, acționați de la priză de putere a tractorului vor disloca și ridica puieții, îndepărtând majoritatea solului din jurul rădăcinilor.

Sistemul de prindere în trei puncte culisează pe întreaga lungime a cadrului fiind astfel posibilă alegerea unei poziții pentru brazdar în funcție de marginea exterioară a roții de tractor.

Un stabilizator lateral va împiedica deplasarea laterală a dislocatorului.

#### Date tehnice

Latimea de lucru	500 mm	600 mm
Latimea	2400 mm	2500 mm
Greutatea	260 kg	275 kg



Dislocatorul de rând – model Vibro, este conceput pentru dislocarea puietilor sau tufisurilor de dimensiuni mari. Aceasta masina este conceputa pentru a lucra optim in orice conditii de teren.

Ca principiu de lucru masina dispune de un brazdar vibrator actionat de la priza de putere a tractorului.

Avantajul oferit de brazdarul vibrator consta in faptul ca e nevoie de o putere de tractare mai mica din partea tractorului iar brazdarul va intra astfel mai bine in sol.

Brazdarul este dotat cu dinti ce vor optimiza si accentua efectul vibrator.

Dislocatorul Vibro este dotat standard cu un dispozitiv hidraulic ce permite culisarea laterala, pentru o ajustare rapida si optima a distantei dintre brazdar si cauciucurile tractorului. Acesta poate fi utilizat chiar si in timpul lucrului.



Modelul are ca dotare standardizata roti de sprijin si de reglare a adancimii de lucru, pe partea dreapta acestea fiind duble, permitand astfel o reglare exacta a inaltimii de lucru chiar si in cele mai dure conditii.

In partea stanga, masina dispune de un contrabrazdar cu rol de stabilizare dar si de marcare a randului.

Dislocatorul Vibro este o masina universala ce poate fi folosita pentru diverse sarcini cu cele mai bune rezultate.

#### **Date tehnice:**

Sistem de prindere in trei puncte:

Latime brazdar:

Adancimea de lucru:

Latimea minima:

Latimea maxima:

Greutate:

Cat. II

50 sau 60 cm

max. 35 cm

250 cm (brazdar de 50 cm)

290 cm (brazdar de 50 cm)

890 kg





Masini specializate pentru o mai buna si mai rapida pregatire a pamantului, compostului, humusului, turbei, gunoiului in vederea obtinerii unui amestec fertil.



Masini indispensabile in efectuarea unor lucrari ce implica maruntirea si omogenizarea pamantului, tocarea si maruntirea radacinilor si tuberculilor, indepartarea pietrelor, in vederea realizarii unui amestec optim pentru patul germinativ din gradini, terenuri de sport sau terenuri de golf.

In ultima perioada, se infiinteaza tot mai multe terenuri de golf, o alternativa pentru distractie si pentru petrecerea timpului liber. Fiind vorba de amenajarea si intretinerea unei suprafete de joc cu particularitati deosebite este recomandata folosirea masinilor de preparat solul de la ROXOR, o pregatire atenta si profesională va insemna mai putine lucrari de reparare a suprafetei de joc in timpul sezonului.

De asemenea suprafata spatiilor verzi amenajate este tot mai mare, fie ca vorbim despre localitati, statiuni turistice sau domenii private.

Constructorii specializati in acest gen de lucrari, cu siguranta vor opta pentru o masina mai mare cu alimentare mecanica in timp ce cei responsabili cu intretinerea spatiilor verzi vor alege o masina de capacitate mai mica.



Acces facil pentru intretinere si curatare a masinii

Roxor Maschinen AG, localizata in Felsberg (Elvetia) ofera un serviciu de servizare profesionist in intreaga lume atat prin oamenii proprii cat si prin intermediul reprezentantilor locali.

Masiniile de maruntit pamantul sunt fabricate din anul 1984 in Elvetia si corespund intru totul normelor si directivelor impuse de Uniunea Europeana – CE.

Masiniile ROXOR lucreaza mereu conform aceluiasi simplu principiu: maruntire – amestecare – aerare – sortare pietre, radacini si diverse alte corpuri straine.

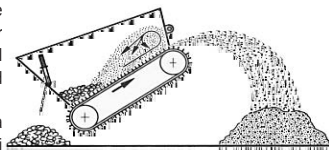
Constructiv si ca principiu de functionare masiniile de la ROXOR sunt foarte simple, motiv pentru care nici nu sunt necesare lucrari speciale de intretinere.

## Metoda de operare:

Cu ajutorul unor dinti speciali realizati din otel de calitate, caliti si fixati pe o banda de cauciuc ce se deplaseaza cu viteza mare, materialul din buncar este maruntit, amestecat si condus spre jgheabul de evacuare.

Dimensiunea deschiderii guri de evacuare este variabila si mentinuta prin intermediul unor arcuri tensionate. Materialul ce a atins gradul dorit de maruntire va fi evacuat, restul ramanand in buncar pana la atingerea dimensiunii dorite.

Pietrele dar si alte corpuri straine vor aluneca in partea inferioara a masinii de unde pot fi evacuate prin deschiderea unei trape.



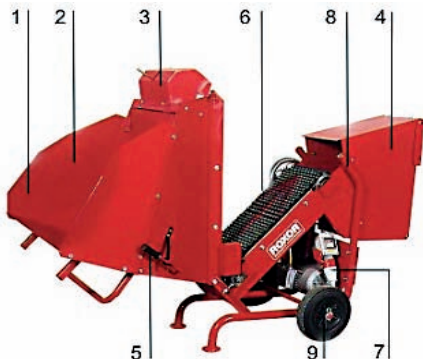
Principiul de functionare

Dimensiunea si gradul de finete dorit al materialului rezultat in urma maruntirii se obtine prin cateva reglaje simple.

Alimentare cu pamant in cazul masinilor ROXOR se face fie manual fie mecanizat. Capacitatea acestora este, in functie de model de la 6 la 16 m<sup>3</sup> pe ora.

Toate masinile ROXOR functioneaza conform aceluasi principiu: maruntire – amestecare – aerare – sortare pietre si alte corpuri straine.

Materialul umed este la fel de bine prelucrat ca si cel uscat.



### Domenii de utilizare:

Gradinarit, pepiniere, solarii, sere, agricultura, parcuri, terenuri de golf, scoli, spitale, ciupercarii ca si lucrari de gradinarit urban.

Datorita unei experiente indelungate s-a reusit conceperea si crearea unor masini de maruntit pamantul ce fac fata cu succes oricaror solicitari.

1. Gura de alimentare: - de mari dimensiuni, ideal pentru pregatirea oricarui fel de material.

2. Protectii laterale: - garanteaza o utilizare sigura si in conditii de curatenie maxima a masinii.
3. Gura de evacuare: - prevazuta cu un capac, fixat cu arcuri si cu inaltime reglabila.
4. Ejector: - cu grilaj de siguranta si placa de ghidare a directiei de evacuare a materialului maruntit.
5. Maneta: - pentru deschiderea trapei de evacuare a materialului necorespunzator: pietre, crengi etc.
6. Cureaua de maruntire – ROXOR : - prevazuta cu dinti speciali din otel calit. Tamburii de antrenare a curelei sunt prevazuti cu rulmenti cu bile si nu necesita intretinere.
7. Sistem de antrenare: - electromotor sau motor termic in 4 timpi B+S Vanguard
8. Cadru solid din otel: - presat si sudat
9. Roti mari, din cauciuc: - Ø 30 cm

Model	Capacitate	Latimea benzii de maruntire	Dimensiuni L x l x h	Dimensiuni gura de alimentare cm	Sistem de antrenare	CP	kW	Greutate totala kg
ES 300 – E ES 300 – B	cca. 6 m <sup>3</sup> / h	300	169 x 106 x 125	70 x 90	Electromotor Motor termic	3 5,5	2,2 4,0	210 220
ES 300 – VE ES 300 – VB	cca. 8 m <sup>3</sup> / h	300	169 x 115 x 144	76 x 115	Electromotor Motor termic	5,5 9	4,0 6,6	255 245
ES 300 – FBE	cca. 16 m <sup>3</sup> / h	300	255 x 103 x 179	90 x 131	Electromotor + Electromotor	3 1	2,2 0,8	490



**Model ES 300 – E**  
pentru alimentare manuala

**Model ES 300 – VB**  
pentru alimentare mecanizata



**Model ES 300 – FBE**



- pentru alimentare mecanizata, gura de alimentare de dimensiune mare echipata cu un dispozitiv de dozare. In continuare, materialul este transportat de o banda transportoare separata, prevazuta cu bare de cauciuc catre dispozitivul de maruntire integrat ES 300. Acesta este antrenat de un electromotor propriu iar alimentarea se face in mod continuu.



## EFICIENT

- indepartarea rapida si cu costuri reduse a vechiului strat de iarba
- nu indeparteaza pamant inutil

## RAPID

- aplicatii si in cazul gradinilor mici si cu limitari de spatiu (colturi drepte)

## USOR SI MANEVRABIL

- usor de utilizat, transportat, incarcare usoara in mijloacele de transport, 4 puncte de ancorare integrate – pentru chingi (transport)
- Costuri reduse



## MOTOR

- Honda GX 160 K1 cu filtru de aer umed (in baie de ulei)
- 4,0 kW (5,5 SAE – CP)

## TAIETURA

- latime 30 cm optional 40 cm
- profunzime pana la 35 mm

## ANTRENARE

- curele de transmisie / ambreiaj

## VITEZE

- 2 viteze de inaintare
- axa motoare / jenti de otel
- Curea de transmisie / ambreiaj



... si un raport pret – calitate ce este cu siguranta mai mult decat satisfactor!



# Masini si tractorase de tuns și recoltat gazonul

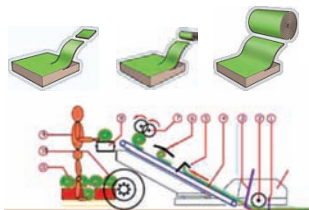


- Concepute pentru a face fata celor mai diverse si dificile conditii de teren
- Tractorase pentru tuns gazonul cu transmisie hidraulica si protectie la socuri a cutitelor
- Masini pentru tuns tufisuri si iarba de mari dimensiuni
- Masini manuale de tuns gazonul
- Accesorii: lama de zapada, perii, etc.
- Usor de transportat si de manevrat



- Echipament specializat pentru recoltarea gazonului in role sau brazde de gazon
  - Asigura o decopertare de calitate la viteze mari si la costuri mici de intretinere
  - Nivel redus al zgomotului si al vibratiilor datorita lamelor taietoare echilibrate
  - Margini drepte, grosime uniforma latimi de taiere de 40 – 45 – 60 cm control electronic al adancimii de taiere

- Sistem de lucru ce va permite recoltarea si a celui mai moale gazon
- Sistem de recoltare patentat, nu va fi gasit la alte masini de recoltare
- Adaptabil la orice tip si model de tractor, indiferent de producator
  - Adaptabil atat la tractoarele 2 x 4 cat si la cele 4 x 4
  - Cuplearea si decuplearea la tractor se face in cateva minute



Masini pentru despicarea longitudinala a lemnului de foc, cu masa de lucru verticala sau orizontala.

Ideale pentru:

- depozite de lemne de foc
- firme de exploatare
- utilizatori casnici
- alti utilizatori de profil

Actionare:

- motor electric (monofazic / trifazic)
- motor termic
- de la priza de putere a tractorului
- de la circuitul unei surse de putere hidraulice: tractor, grup hidraulic, etc.



Masa de lucru reglabila in diverse pozitii, in functie de lungimea bicilor

Elementul despicator (cutit sau cruce) actionat de un cilindru hidraulic

Usor de manevrat si de intretinut in conditii de maxima siguranta



## JUNIOR C1



### CARACTERISTICI TEHNICE

- Masa de lucru reglabila in doua pozitii
- Deschiderea de lucru: .....550 – 1050 mm
- Cursa cilindrului: .....540 mm
- Cantitatea de ulei hidraulic: .....5 l
- Diametru roti de manevrare / transport.....200 mm
- Dimensiuni: .....560 x 780 x 1020 mm
- Greutate: .....70 kg
- Comanda prin actionare cu doua maini.



## JUNIOR X – M



### CARACTERISTICI TEHNICE

- Masa de lucru reglabila in 3 pozitii
- Deschiderea de lucru: .....550 – 800 – 1050 mm
- Cursa cilindrului: .....540 mm
- Cantitatea de ulei hidraulic: .....6 l
- Diametru roti de manevrare / transport.....200 mm
- Dimensiuni: .....560 x 870 x 1050 mm
- Greutate: .....105 kg
- Comanda prin actionare cu doua maini.

## SENIOR M



### CARACTERISTICI TEHNICE

- Masa de lucru reglabila in 4 pozitii
- Deschiderea de lucru: .....550 – 700 – 850 – 1050 mm
- Cursa cilindrului: .....540 mm
- Cantitatea de ulei hidraulic: .....14 l
- Diametru roti de manevrare / transport.....230 mm
- Dimensiuni: .....550 x 900 x 1400 mm
- Greutate: .....160 kg
- Comanda prin actionare cu doua maini.



Cod	Model	Forța de despicare [to]	CP (kW)	Alimentare [V]	Pompa hidraulica
1001008	JC1 – 3/220	5.5	3 (2.2)	220	simpla
1001004	JX07 – M – 3/220 – S	8.5	3 (2.2)	380	dubla
1002028	S07 – M – 4/380 – S	10.5	4 (3)	380	dubla



Retroexcavator



Retroexcavator



Retroexcavator



Picamer



Foreză de pamânt



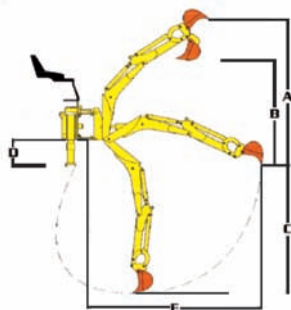
Retrostivuiitor



Retrostivuitoare



# Retroexcavatoare - Foreze de pământ



\* Indicațiile tehnice au doar un caracter orientativ

		E 15	F 19	F 20	F 23	F 24	F 25	F 28	F 30	F 34	F 36
		E 19	E 20	E 23	E 24	E 25	E 28	E 30	E 34	E 36	
A	mm	160 0	235 0	2450	275 0	355 0	295 0	340 0	350 0	4300	440 0
B	mm	130 0	160 0	1850	215 0	275 0	235 0	245 0	250 0	3280	338 0
C	mm	145 0	190 0	2000	228 0	238 0	250 0	285 0	305 0	3450	365 0
D	mm	300 0	250 0	450	550	400	550	550	550	550	550
E	mm	250 0	255 0	3000	325 0	340 0	345 0	368 0	390 0	4650	485 0
Translatare	mm	NU	DA	DA	DA	DA	DA	DA	DA	DA	DA
Rotatie		140°	180°	180°	180°	180°	180°	180°	180°	180°	180°
Greutatea de rupere	Kg	120 0	180 0	2200	220 0	220 0	220 0	320 0	320 0	3200	430 0
Latimea cupei	mm	250 0	300 0	300	400	300	400	400	400	500	500
Latimea totala	mm	100 0	100 0	1200	120 0	120 0	140 0	140 0	140 0	1800	180 0
Presiunea	bari	170	170	170	170	170	170	170	170	170	170
Greutatea inclusiv ulei	Kg	211	327	562	604	568	651	735	773	1462	150 6 149 1



Cale hidraulice independente



Rezervor incorporat



Blocarea hidraulica a culisarii laterale



Rotirea bratului 180°



Brat culisabil lateral



Dimensiuni reduse



Pozitie reglabila a scaunului



Comanda cu Joystick

## Foreza de pamant

- atasare la tractor prin sistemul de prindere in trei puncte
- actionare de la priza de putere
- turatia necesara – 540 rot./min
- putere tractor 30 – 90 CP
- adancimea standard de sapare – 90 cm
- posibilitate de prelungire adâncime de sapare: 30, 40, 50 cm
- diametre disponibile:
 

150 mm	450 mm
200 mm	600mm
300 mm	800mm



# Ferăstraie basculante pentru tăieri de paletizare

## HOLTEC

Procesul de prezentare al fiecarui gater / fabrici de cherestea începe cu depozitul sau de cherestea. Astăzi, efectuarea de tăieri post operației de debitare a cherestei castiga tot mai mult in importanta. Sortarea cherestei, manuirea corespunzatoare a pachetelor de cherestea, uscarea si taierea la lungimi nestandardizate sunt considerate a fi necesitati in zilele noastre.

De mai bine de 30 de ani, actualul lider de piata, HOLTEC, a oferit solutii de incredere pentru taierea pachetelor de cherestea. De la utilaje mici, mobile, pana la unitati mari in totalitate automatizate, ferăstraiele basculante pentru debitarea lemnului originale HOLTEC sunt recunoscute pentru precizia si calitatea lor peste tot in lume – in peste 6000 de locatii.

Sistemele HOLTEC sunt construite pentru a fi durabile: robuste, solide si cu costuri de intretinere scazute.

Pentru o taiere eficienta a cherestei la anumite lungimi, achizitionarea unui ferăstrau basculant pentru debitarea lemnului este alegerea potrivita. Costurile de prelucrare a metrului cub de cherestea sunt cu siguranta mai mici decat costurile prelucrării cu un ferăstrau de mana. In comparatie cu taierea individuala a capetelor, taierea pachetelor ofera avantaje dupa taiere in ceea ce priveste flexibilitatea si depozitarea.

Sectionarea finala si optimizarea pachetului poate fi facuta chiar inainte de expediere. Astfel veti avea posibilitatea de a raspunde chiar si cerintelor de ultima ora ale clientului si veti putea livra marfa rapid.

De ce HOLTEC?

Sporeste calitatea prin caracteristici vizuale mai bune;

Creste valoare prin prelucrari aditionale;

Flexibilitate prin sectionarea individuala a pachetelor;

Lanturi originale STIHL – produse de varf de la liderul de piata, pentru rezultate remarcabile la taiere;

Costuri mici pe metru cub prin sisteme eficiente de taiere;

Valoare ridicata a rezistentei masinii prin constructia solida si robusta;

Tehnologie testata si demonstrata, mii de tăieri si impachetari, peste tot in lume.

### Imbunatatiti-va cheresteaua!



### Modele de baza pentru rețezări profesionale

Modele noastre de baza sunt potrivite pentru tăierile transversale eficiente chiar si a pachetelor mici. Cu tehnologia rezultata din modelele de inalta performanta, acestea sunt ferăstraiele potrivite pentru tăieri exacte si pentru primele tăieri brute in lungime. Aceste ferăstraie basculante pentru debitarea lemnului nu ar trebui sa lipseasca din curtea nici unui gater – acestea sunt usor de manevrat si precise. 'Piccolo' este cel mai mic ferăstrau mobil al nostru. El poate fi utilizat de asemenea si ca unitate de baza pentru utilajele stationare mici, Piccolo – F / SHK. Cu aceste modele se poate taia ca si cu utilajele profesionale. Modelul nostru Kapp – Star este cel mai bun dintre modelele de baza. Robust si testat peste tot in lume in cele mai extreme situatii, taie, fara probleme, chiar si pachete cu o arie de sectionare de peste 1.3 X 1.3 m. El este disponibil, deasemenea, si cu motor pe benzina, potrivit pentru taierea bustenilor.

# Ferăstraie basculante pentru tăieri de paletizare

1. Chiar și cele mai mici ferăstraie basculante staționare pentru debitarea lemnului se comporta ca adevărate 'profesionale'

Tăieri transversale precise pentru pachete de peste 1.15 X 1.15 m și unități de lucru de peste 6 m lungime în varianta de bază cu basculare și acționare manuală, este de asemenea disponibil și cu basculare și acționare electrică.

2. Cel mai mic – și totuși cel mai bun în tăieri

Ferăstraiele basculante pentru debitarea lemnului au o greutate redusă și sunt foarte simplu constructiv. Echipamentul de tăiere cu lanț Stihl de 0.404 realizează tăieri înguste și netede. Pentru secționarea suprafețelor de 1.15 X 1.15 m.

**KAPPSTAR**



- încărcare de tăiere optimă
- productivitate maximă
- cea mai bună calitate a tăieturii

tăieturii

- piese de schimb la costuri scăzute
- suprafețe fine ale tăieturii

anvelope pneumatice pentru exterior sau pline pentru suprafețe netede - asigură o deplasare ușoară și o poziționare exactă

aparatura manerului din aluminiu – stabilizează ținta sinei pentru o tăietură exactă și protejează operatorul de praf, rumegus și resturi de tăiere

construcție sudată rigidă pentru solicitări extreme

manevrarea ușoară și sigură, cu minim de efort

**PICCOLO F/SHK**



3. Mașina robustă 'all-in-one' pentru cherestea și lemn rotund

Sina de ghidaj standard cu lungimea de 190 cm pentru secționari de peste 1.3 X 1.3 m. Un motor electric de 11 kW care oferă o înaltă performanță de tăiere. Este disponibil cu motor electric sau cu motor pe benzină.

Detaliile dau calitatea



- roata deflectoare cu întindere rapidă a lanțului
- schimbare rapidă a lanțului
- sina de ghidaj Holtec - pentru uniformizarea uzurii și prelungirea duratei de utilizare se poate roti în patru poziții - acoperirea cu stelit este făcută pe ambele părți
- lanț Stihl Rapid Super
- dinți tăietori cromati
- sistem de ungere a nitului / articulațiilor

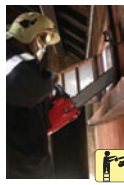


## Consumabile și accesorii



forest  
line

Am ales pentru comercializare consumabile și accesorii de cea mai bună calitate pentru motoferăstraiele, motocoasele și trimmererele dvs. Sculele, dispozitivele și piesele de schimb necesare în activitatea de servizare a utilajelor mici vor crește eficiența acestora.



Cinci motive pentru a folosi cu regularitate pilele pentru ascuțit lanțurile de motofeăraștrau, Vallorbe:



- Crește productivitatea – permite tăierea unei cantități mai mari de lemn
- Crește confortul în timpul lucrului – mai puține vibrații
- Crește siguranța muncii – diminuează riscul reculului
- Scade consumul de combustibil
- Scade uzura pieselor motofeăraștraului

## Pile și accesorii

Pile rotunde pentru ascuțit lanțuri de motofeăraștraie și discuri de motofeăraștraie



Pile late pentru limitatorul de adâncime și discuri de motocoase



Pile pentru discuri de motocoase, securi, macete, etc.

Manere pile – lemn  
– plastic, cu și fără unghi de ascuțire



Relația dintre pasul lanțului și pilele rotunde pentru ascuțit Vallorbe



Pasul lanțului [inch – "']	Ø corespunzător pilei	
	[inch – "']	[mm]
1/4"	5/32"	4.0
.325"	11/64" – 3/16"	4.5 – 4.8
3/8"	13/64" – 7/32"	5.2 – 5.5
.404"	7/32"	5.5
3/4" (doar pentru Harvester)	5/16"	7.9

Tot de ce aveti nevoie pentru intretinerea lanturilor si sinelor de ferastrau intr-un singur set practic si compact.



## Setul contine:

- un suport de ascutire – garanteaza o ascutire uniforma si exacta
- doua pile rotunde de acelaasi diametru (4.0mm, 4.5mm, 4.8mm, 5.16mm, 5.5mm)
- o pila lata – pentru ajustarea pintenilor de adancime si rectificarea sinei de ghidaj
- un maner – cu marcaj pentru unghiuri de 25° si 30°
- un ghidaj pentru pilirea pintenilor de adancime – pilire uniforma (0.65 sau 0.75 mm)
- dispozitiv galvanizat de curatare a rumegusului din canalul sinei pentru facilitarea lubrifierii
- husa rezistenta la uzura

## Dispozitiv de rectificat sinele Vallorbe

Dispozitivul de rectificat sinele este un dispozitiv manual ce va va permite executarea rapida si facila a intretinerii sinei de ghidaj. Folosind acest dispozitiv in mod regulat va veti bucura de urmatoarele beneficii:

- o pilire mult mai fina si mai precisa decat folosind o pila obisnuita
- o ungere mult mai buna a lantului multumita conditiilor excelente de suprafata obtinute prin realizarea unei piliri optime
- cresterea duratei de viata a sinei
- cresterea duratei de viata a lantului
- costuri de intretinere mai mici si piese de schimb mai putine
- taieri mult mai precise
- siguranta in lucru marita
- micșorarea uzurii garniturii taietoare



Aceste operatii sunt recomandate a se executa cel putin odata pe saptamana, la fiecare schimbare a lantului

*Peste 50 de ani experienta in producerea instrumentelor de masurat*

Dendrometre optice  
Dendrometre laser



Clupe forestiere  
Benzi de măsurare



Teodolit electric  
Tije de măsurare:  
Simple  
Telescopice  
Rolotahometre (roți de măsurare)



Trepiede  
Metal  
Lemn  
Nivele / măsură unghiuri

Clupe de măsurare pereți  
Telemetru laser (pentru interior)



# Consumabile si accesorii motoferăstraie - motocoase

Piese de schimb pentru ferastraie mecanice, accesorii motoferastraie si motocoase

## Accesorii lanturi

### SPEED SHARP AUTOMATIC



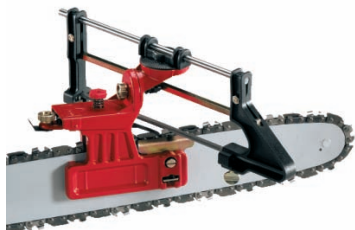
- masina electrica de ascutit lanturile de motoferastraie.
- reducerea timpurilor de ascutire cu pana la 50% datorita unui sistem hidraulic ce asigura blocarea automata a lantului la coborarea capului de ascutire
- compatibil pentru toate tipurile de lanturi

### Dispozitiv ascutire cu prindere pe sina – PRO

- pentru o ascutire precisa
- pentru pile rotunde cu diametre cuprinse intre 4–5,5 mm
- pentru pile late si triunghiulare
- model profesional

## Denituitoare

- cu picior de sprijin pentru utilizare in atelierele de servizare
- parghie de manevrare pentru usurinta in lucru
- set complet cu nicovala ajustabila si dornuri denituitoare pentru toate tipurile de lanturi



## Nituitoare

- rulment incorporat pentru o frictiune minima
- nituire rapida si fara efort
- set complet cu manivela si capete de nituire
- pentru lanturi de 1/4"-.325"-.354"-3/8"-.404"-7/16" si 1/2"



## Dispozitive echilibrare discurile de motocoase Pene pentru doborat

## Dispozitive de masurat presiunea din carburator



\* Nota: pentru toate dispozitivele de mai sus sunt disponibile consumabile

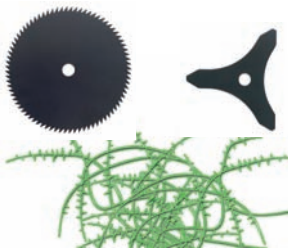
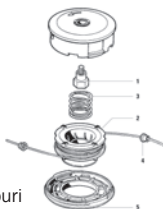


Fire nylon pentru motocoase si trimmere

Ø mm	Role 15 m		
	Role 1,808 kg	Role 10 kg	
1,3	6250		
1,6	4166		
2,0		504	2780
2,4		342	1887
2,7		302	1667
3,0		232	1282
3,3		192	1053



Capete trimere – marime universala



Discuri motocoase diverse tipuri

Antifoane



Viziera

Viziera cu antifoane



Casca cu viziera și antifoane



# Piese de schimb — motoferăstraie, motocoase

Pistoane, set cilindru cu piston pentru diverse modele de motoferăstraie:



Segmenti piston – diverse modele motoferăstraie și motocoase



Sfori demaror, clicheti, manere pornire



Bujii, module de aprindere



Chei combinate



# Echiptamente si accesorii forestiere

## Accesorii acționate de motoferăstrău



Funiculare forstiere  
Troliu  
Decojitor  
Freză profilată

Mijloace de marcare  
Cretă Forestieră  
Spray marcare  
Plăcuțe marcare



Trolii cu sapa



Dendrometre  
Umidrometre



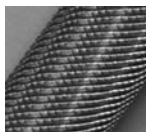
Foarfeți profesionale



Hobby:  
– Binoclu  
– Dispozitive pentru vedere nocturna  
– Telemetru

## P ILE

rotunde si late pentru ascutirea oricarui tip de lant de motoferăstrău



## L ANTURI

pentru orice tip de motoferăstrău



## U LEI

de amestec pentru motoare in doi timpi cu racire cu aer / apa



## S FOARA DEMAROR

pentru pornirea tuturor motoarelor mici



## B UJII

pentru modelele uzuale de motoferăstrăie, motocoase si alte utilaje cu motoare mici



## Compresoare pentru utilizari agricole si industriale

Accesorii:

- foarfeci pneumatice pentru diametre de pana la 6 cm
- ferastraie pneumatice
- prajini pneumatice de scuturat fructele



Extrem de manevrabile și funcționale sunt adaptabile diferitelor utilizări profesionale sau din domeniul hobby.



## Atomizoare de mare capacitate pentru imprastierea de pesticide:

- antrenate de la priza de putere
- atomizoare pneumatice

In concordanta cu cele mai noi norme CEE de siguranta si de protectia mediului.

## Instalatii si echipamente de polenizat

- actionare de la priza de putere
- viteza de pulverizare a solutiei polenizatoare – 4 km/h
- alimentat prin intermediul a doi distribuitori cu inclinare si inaltime variabila





### ProService

- aplicație pentru monitorizarea activității de service;
- oferă facilități deosebite pentru monitorizarea punctelor de lucru aflate la distanță;
- securizat;
- oferă date necesare optimizării și eficientizării activității de service.



### ProHDesk

- aplicație pentru asistarea relațiilor / discuțiilor cu clienții într-o firmă de vânzări;
- evitarea situațiilor (jenante) datorate lipsei de comunicare internă.



### MOKU:

Soluție software de estimare și optimizarea a costurilor, forței de munca și utilajelor în exploatarea forestieră.

Moku este un software pentru estimarea, optimizarea și rationalizarea costurilor resurselor, forței de munca și a utilajelor, folosite în exploatarea forestieră, folosind la baza acestui proiect norma de timp acordată la lucrările de exploatare în funcție de mărimea volumului arborelui mediu pe grupele de specii răsinoase și foioase. În același timp aceste date sunt în strînsă legătură cu configurația terenului (panta, suprafața, distanțe etc.) și configurația arboretului (număr de arbori, densitate, elagaj, pierderi tehnologice, volum brut de exploatat etc.).

După introducerea tuturor datelor necesare obținem în rapoartele programului următoarele:

- în primul raport avem descrierea timpului efectiv de lucru în ore și zile, număr de muncitori și utilaje necesare pentru lucrare, costul manoperei pe mc și costul total al manoperei la fiecare operație pe grupele de specii răsinoase și foioase

- în raportul de combustibili avem o estimare a consumului de benzină și ulei la operațiile care folosesc motoferastrăie, avem o estimare a consumului de motorină pe fiecare utilaj, operație și grupele de specii răsinoase și foioase.

- în raportul final al programului avem descrisă cantitatea totală brută și netă de lemn a parchetului pentru care am efectuat calculele, timpul efectiv total necesar în ore și zile a exploatarei parchetului, timpul normat și timpul determinat pentru lichidarea parchetului, estimarea necesarului de consumabile l/mc, valoarea în moneda locală acestora pe mc cât și valoarea totală în moneda locală a acestora pe mc, costurile cu manopera fără taxe și cu taxe în moneda locală/mc și Euro/mc și costurile totale cu taxe și fără taxe pentru mc brut, mc net (volumul comercializabil) în moneda locală și în Euro. Raportul Final este concluzia acestei aplicații, reprezentând un cadru al lucrării ce urmează a fi efectuată.



acumulatori	35-37
aer comprimat	16-17, 125
aerare	105-108
agregat putere	4-15
agricultura	50-104, 105-108, 112-113, 125
amestecare	105-108
antifoane	116-124
arbori	38-49
arbusti	38-49
armatura	4-15
ascutitor lant	116-124
B3	111
balot radicular	38-49
banda masurare	116-124
benzina	4-15, 111
beton	4-15
beton armat	4-15
binoclu	116-124
BLOUNT	4-15
brazde	109-110
brichete	18-34
BRIGGS & STRATTON	109-110
bujii	116-124
burghiu	86-104, 112-113
buruieni	86-104
busteni	111, 114-115
cadru	38-49, 50-85
cale de sprjin	38-49
cap sapat	16-17, 112-113
cap taietor	116-124
caramida	4-15
casca	116-124
cilindru	16-17, 116-124
cioate	50-85
ciocane	50-85
clupa masurare	116-124
combustibil centrale termice	18-34, 111
compost	18-34, 78-80
conducte	16-17
constructii	4-15, 16-17, 112-113
contractit	18-34
cosire	50-85, 109-110
crengi	18-34, 50-85
curatare dubla	35-37
curatari	18-34, 50-85
curatenie stradala	18 - 34, 35-37
cutite	18-34, 50-85, 116-124
dendrometru	116-124
denituitor	116-124
despicator	111

diametru	16-17, 18-34, 38-49, 50-85
diesel	18-34, 109-110
dislocare	86-104
dispozitiv rectificare sine	116-124
DOLMAR	116-124
EGEDAL	86-104
ESSIG	16-17
ETESIA	109-110
excavator	112-113
exploatare	111, 50-85, 116-124
export	114-115
ferăstrau pneumatic	125
filtru	116-124
fir nylon	116-124
foarfeci	116-124
foreza pamant	86-104, 112-113
format straturi	86-104
freza cioate	50-85
frunze	35-37
fundatii	4-15
funicular	116-124
gazon	109-110
GB	116-124
ghidare	16-17
gospodarie	35-37, 109-110, 111
gradinarit	105-108, 109-110, 125
gropi	86-104, 112-113
HAAGA	35-37
HATZ	18-34
hidraulic	4-15, 18-34, 38-49, 50-85, 111
HOLTEC	114-115
HONDA	14, 109-110, 111, 125
HUSQVARNA	116-124
ICS	4-15
IDEAL	125
impadurire	86-104
inele	4-17, 116-124
INTERFORST	116-124
intretinere	50-85, 109-110
JENSEN	18-34
KOMMTEK	109-110
KUBOTA	18-34
lama de zapada	109-110
lant diamantat	4-15
lant taietor	114-115, 116-124
lemn	18-34, 50-85, 111
lemn de foc	111
lucrari comunale	18-34, 38-49, 50-85, 112-113
maner	116-124
masa lemnoasa	18-34, 50-85, 114-115
masina de transplantat	38-49

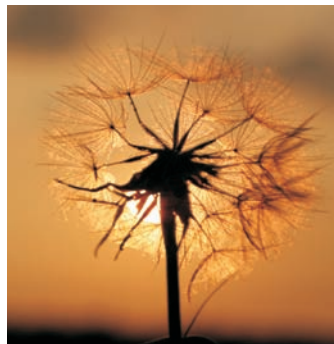
# Index

masini de maturat	35-37
material grosier	35-37, 50-85
material lemnos	18-34, 50-85
motocoasa	116-124
motoferastrău	116-124, 4-15
mulcer	50-85
mulcere forestiere	50-85
mulci	18-34, 50-85
Multiflow	4-15
mutare	38-49
nituitor	116-124
OPITZ	38-49
OPTIMAL	38-49
OREGON	4-15
paletizare	114-115
palpator	50-85
parcuri	18-34, 38-49, 109-110
peisagistica	4-15, 38-49
pepiniere	38-49, 86-104, 105-108
perii circulare	35-37
piatra	4-15, 50-85, 105-108
picamer	112-113
pile	116-124
piston	116-124
piston special	16-17
plantare	86-104, 38-49
platforme de manipulare	114-115
pneumatic	16-17, 125
prasire	81, 86-104,
PRECISION TOOLING	116-124
pregatire pamant	105-108
pregatire teren	50-85
prindere rapida	38-49
priza de putere	18-34, 38-49, 50-85, 86-104, 109-110, 111, 112-113
protectie fonica	38-49
puieti	86-104
rachete subtraversare	16-17
recoltat	109-110
reductor	18-34, 50-85, 86-104
REDZAW	4-15
regulator automat	18-34
reimpadurire	86-104
renovare	4-15
repicare	86-104
retezare	114-115
retroexcavator	112-113
roata de antrenare lant	116-124, 114-115, 4-15
roata de masurare	116-124
roata rezerva	18-34

ROXOR	105-108
rolouri	109-110
sant	16-17, 52
sape	38-49, 112-113
sasiu	18-34
segment diamantat	4-15
segmenti	116-124
senile	18-34, 38-49, 50-85
SEPPI	50-85
sere	105-108
sfoara demaror	116-124
silentios	18-34
silvicultura	86-104, 18-34, 105-108, 112-113
sina ghidaj	4-15, 114-115, 125
sine de ghidaj	116-124
solarii	105-108
SOLO	116-124
sorb	116-124
sortare	105-108
spatii verzi	50-85, 109-110
STIHL	116-124
straturi	86-104
taiat	4-15, 109-110, 125
taiere umeda	4-15
taieri profunde	4-15
tambur de maturare	35-37
tarupuri	50-85
TECNOAGRI	112-113
termic	111, 4-15
tevi	16-17
tocator	18-34, 50-85
tocator de resturi	50-85
vegetale	
TopSweep	35-37
tractor	118-34, 38-49, 50-85, 86-104, 109-110, 111, 112-113
transplantare	38-49
traversare	16-17
trimmer	116-124
troliu	116-124
tubulatura	16-17
tuns	109-110
Turbo	35-37
ulei amestec	116-124
umed	35-37
umidometru	116-124
uscat	35-37
utilaj purtator	38-49
viziera	116-124
WallWalker	4-15



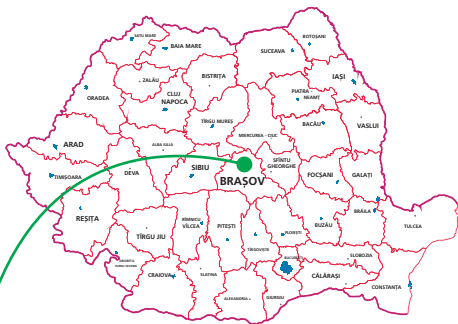
- acest catalog nu reprezinta o obligatie de colaborare;
- datele sau ilustratiile din acest catalog sunt orientative si nu confera dreptul la formularea unor pretentii;
- producatorii isi rezerva dreptul la modificari de natura tehnica, de forma, de echipare sau orice alt aspect;
- marcele si siglele folosite in acest catalog sunt protejate de copyright.



## Erata

Pag.	Rand	In loc de...	Se va citi...
2	3 sus	Masini de maturat cu perii rotative	Masini de maturat cu perii rotative .... pag. 35-37
61, 62, 67	banda gri	Mulcere forestiere (tarupuri)	Mulcere

Pentru alte corectari, modificari si adaugiri va rugam consultati: [www.gp2.ro/ema](http://www.gp2.ro/ema)



### Gepetto Consult s.r.l.

Adresa: Str. Lunga nr. 179 (intrarea pe str. Memorandului)

500051 - Brasov, ROMANIA

Tel.: +40-730-188888

Telefax: +40-268-477983, +40-368-413505

E-mail: [info@gp2.ro](mailto:info@gp2.ro)

web: [www.gp2.ro](http://www.gp2.ro)

Distribuitor